

TOPSET[®]

FENSTERBÄNKE

TOPSTEP[®]

TREPPENSYSTEM

P R O D U K T K A T A L O G

T^S

TST

Angaben zur Gesellschaft

TOPSET GmbH

An der Weide 1
04319 Leipzig / OT Kleinpösna
Deutschland

Telefon +49 34291 23855
Telefax +49 34291 23856
E-Mail info@topset.info

TOPSET

FENSTERBÄNKE

Kundenshotline TOPSET

Bestellungen, Lagerbestände, Abrechnung

Handy +420 777 717 117
E-Mail info@topset.info

Hotline für technischen Support TOPSET

Handy +420 777 725 091
E-Mail info@topset.cz

www.fensterbank.de

TOPSTEP

TREPPENSYSTEM

Kundenshotline TOPSET

Bestellungen, Lagerbestände, Abrechnung

Handy +420 702 167 806
E-Mail info@topset.info

Hotline für technischen Support TOPSET

Bearbeitung der Projektentwürfe

Handy +420 777 717 133
E-Mail info@topset.cz

www.topstep.info

Inhalt

TOPSET FENSTERBÄNKE

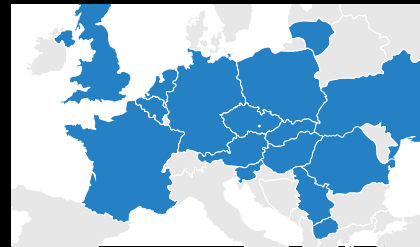
- 4 Über die Firma
- 6 Technische Informationen
- 7 Geschäftliche Informationen
- 8 NEUHEITEN 2018
- 10 Eigenschaften der TOPSET Fensterbänke
- 12 Überblick die TOPSET Fensterbänke
- 14 TOPSET Slim
- 15 TOPSET Linear
- 16 TOPSET Standard
- 17 TOPSET Design **NEUHEIT**
- 18 TOPSET Exclusive
- 19 TOPSET Natur
- 20 TOPSET Long
- 21 TOPSET Style **NEUHEIT**
- 22 TOPSTEP Flex
- 24 Abdeckung der Heizung und Schaffung einer größeren
- 26 Seiten- und Dehnungsblenden
- 27 Empfohlene Montage
- 28 Dekore TOPSET
- 31 Weitere Anwendung der TOPSET Produkte
- 32 Vorteile der TOPSET Produkte

TOPSTEP TREPPENSYSTEM

- 34 TOPSTEP Produkte
- 36 Übersicht der TOPSTEP Produktreihen
- 37 Treppenwange
- 38 TOPSTEP Treppensystem
- 40 TOPSTEP Profi
- 42 TOPSTEP Style
- 44 TOPSTEP Design
- 46 Sortiment der TOPSTEP Produkte
- 48 TOPSTEP Sharp 4
- 50 TOPSTEP Sharp 6
- 52 TOPSTEP Level
- 54 Edelstahlgeländer
- 56 Aluminiumgeländer
- 58 Beleuchtung
- 60 Realisierungsbeispiele von TOPSTEP
- 64 TOPSTEP Flex
- 66 Dekore TOPSTEP
- 68 CEMVIN Stairs
- 70 Konstruktionsdetails
- 72 Montageanleitung
- 74 Präsentationen der Produkte TOPSTEP

Über die Firma

Firmengeschichte



Die Produktion der postformierten Produkte wurde in Velká Bíteš in der ersten Hälfte der Neunzigerjahre gestartet. Seit 1999 gehören zum Hauptsortiment die Innenfensterbänke, die auf dem Markt unter dem Namen PF Postforming bekannt sind. Seit 2006 werden sie unter der Marke TOPSET verkauft.

Seit 2001 wird auch das Treppensystem TOPSTEP und ein weiteres untypisches Postforming produziert.

In 2004 wurde die Firma in die Gruppe PF Group a.s. integriert. Im gleichen Jahr begann auch der Export ins Ausland. Zurzeit liefern wir die Produkte in mehr als 11 EU Länder.

In 2017 kam es zur Umbenennung der Gesellschaft auf TOPSET s.r.o.

Produktion



Die Produktion der qualitativ hochwertigen Postforming-Produkte ist ein anspruchsvoller Prozess, der auf spezialisierten, für diese Technologie einzelangefertigten Maschinen erfolgt. In der Produktion werden 5 Postforming-Maschinen verschiedener Typen, 2 großvolumige Pressanlagen und ein großvolumiges Schneidezentrum benutzt.

Die Produktions- und Logistikprozesse erfolgen auf einer Fläche von mehr als 5000 m². Das Fertigungswerk TOPSET s.r.o. verfügt über einen modernen technischen Hintergrund.

Qualität, Entwicklung und Umwelt



Die PF Postforming Produkte – TOPSET, TOPSTEP oder andere postformierte Halbfabrikate zeichnen sich durch eine hohe Materialqualität, ein überstandardmäßiges Verarbeitungsniveau, viele Dekor- und Formvarianten aus. Die Produktion ist TÜV zertifiziert und die Produkte verfügen über eine ganze Reihe von Zeugnissen und Zertifikaten aus Tschechien und der EU.

Die aktuelle Übersicht ist der www.topset.info und www.topstep.info zu entnehmen. Dank der Reaktion der Kunden auf die steigende Produktqualität und Sortimentsbreite erreichen wir jedes Jahr einen gravierenden Umsatzanstieg.

Wir sind uns der Wichtigkeit der Natur für die Menschheit bewusst. Wir benutzen nur geregelte und harmlose Werkstoffe, welche die Umweltschutzbedürfnisse erfüllen.

Kundenservice



Dank dem breiten Produktsortiment bieten wir eine ganze Reihe von Lösungen.

- ▶ Als individuelles Herangehen der Vertriebsabteilung
- ▶ liefern wir von 1 Stück bis zur Palettenmenge
- ▶ Auftragsbezogene Formatierung nach Kundenwunsch
- ▶ Fachberatung direkt an der Baustelle inklusive der Realisierung
- ▶ der Projektlösung

Verfolgen sie die Preisangebote auf www.fensterbank.de

Lager

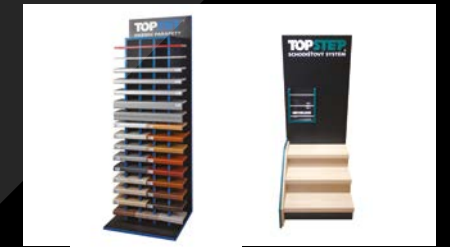


Ausreichende verschiedene Produkttypen ermöglichen eine schnelle Reaktion nach Kundenwunsch.

Dank der Bestandserfassung haben wir eine ausführliche Übersicht über die Lagerpositionen und sind dadurch in der Lage, auf die Anforderungen flexibel zu reagieren.

Die Produkte werden in drei Hallen auf einer Fläche von mehr als 3000 m² gelagert.

Marketing



Für unsere Partner gewährleisten wir beim Interesse einen kompletten Werbeservice, der den Verleih von Werbesäulen mit Mustern der Fensterbänke oder des Systemmodells der Treppenstruktur, Druck der Prospekte und Flugblätter für die Endverbraucher und Unterstützung bei der Realisierung der lokalen Ausstellungen, Schulungen oder Vorträgen usw. umfasst. Sollten Sie in irgendeinem Bereich zu unserem Partner werden, schreiben Sie uns unter der E-Mail-Adresse info@topset.info an oder rufen Sie die Infoline **+49 34291 23855**.

Zertifikate



Technische Informationen

Tragende Platte

Alle TOPSET Produkte werden aus dem speziellen Material, dass die Kombination der wasserdichten Spanplatte P5 und P3 darstellt, gefertigt. Das ist die beste Kombination für die Produktion der Fensterbänke.

Die verwendete Kombination garantiert die besten Eigenschaften ohne Aufquellen, einfaches Handling und Verarbeitung bei Erhaltung des Umweltschutzakzentes.

Die TOPSTEP Produkte werden aus dem HDF Material gefertigt – feuchtigkeitsbeständig S 24.

Dickendehnung (24 h) gemäß EN 317

P5	> 10–13 mm	10%
P3	> 13–20 mm	14%

Unterseite

Auf der Unterseite ist ein feuchtigkeitsbeständiger Gegenzug mit innerer Imprägnierung benutzt, der eine qualitative hochwertige Verarbeitung gewährleistet. Dieses Material schützt gegen Feuchtigkeit und gleicht die Spannung aus. Von unten ist es mit dem Logo Topset und Topstep gekennzeichnet.

Laminat

Auf der Oberseite der Platte benutzen wir CPL und HPL Laminat in der Standardqualität, die für die Applikation von Postforming mit erforderlichen Eigenschaften benutzbar sind (beständig gegen UV-Strahlung, Zerkratzen und mit verschiedenen Oberflächenstrukturen).

Die Werkstoffe werden nach Auswahl von führenden europäischen Herstellern geliefert.

Die Materialien für die Fertigung des Treppensystems haben eine erhöhte Qualität hinsichtlich der Abriebfestigkeit gemäß der Klasse AC3, AC4.

Klebstoff

Bei der Fertigung der TOPSET und TOPSTEP Produkte benutzen wir ausschließlich geprüfte und zertifizierte Klebstoffe. Alle Klebstofftypen sind umweltfreundlich und haben keinen Einfluss auf die Umwelt. Für die obere Fläche benutzen wir die Technologie des weißen Klebstoffs.

Geschäftliche Informationen

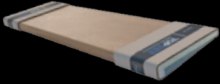



Dekore

Gruppe A	Weiß, Silber, Marmor grau, Goldene Eiche
Gruppe B	Grau, Onyx, Krakel, Ahorn, Mahagoni, Nussbaum dunkel, Buche, Erle, Kirschbaum, Eiche hell, Eiche dunkel, Anthrazit
Gruppe C	Washington, Nussbaum rustikal, Condotti

Dimensionen

Länge (mm)	5350, 4050, 3650 (Dekore der Gruppe D)
Breite (mm)	150, 200, 250, 300, 350, 400, 450, 500, 550, 600, 650, 700, 750, 800, 850, 900, 950, 1000
Dicke (mm)	17

Verpackung

Verpackung	Foto	Dekore / Länge	Stückzahl	Liefertermine	Verpackung
maßangefertigt		A / 5350*, 4050 mm B / 4050 mm C / 3650 mm * Palettenbezug	1 Stück formatiert in Breite / Länge	3–5 Arbeitstage nach Bestätigung der Bestellung	– Kantenschutzkarton – Schrumpffolie
je 1 Stück		A / 5350*, 4050 mm B / 4050 mm C / 3650 mm * Palettenbezug	1 Stück Fertigungslänge	3–5 Arbeitstage nach Bestätigung der Bestellung	– Kantenschutzkarton – Schrumpffolie – Karton
kleine Palette		A / 5350*, 4050 mm B / 4050 mm C / 3650 mm * Palettenbezug	Breite 150–600 mm 20 Stk. Breite 650–1000 mm 10 Stk.	10–15 Arbeitstage nach Bestätigung der Bestellung	– Exportpalette – mit Bandzwischen-schichten
große Palette		A / 5350*, 4050 mm B / 4050 mm C / 3650 mm * Palettenbezug	Breite 150–250 mm 90 Stk. Breite 300–450 mm 60 Stk. Breite 500–600 mm 30 Stk. Breite 650–1000 mm 10 Stk.	10–15 Arbeitstage nach Bestätigung der Bestellung	– Exportpalette – mit Bandzwischen-schichten

NEUHEITEN

TOPSET®

TOPSET Design

Neues Profil mit robusterem Design und kleinerem Radius

- Attraktives Design
- Raum für individuelle Lösungen



TOPSET®

TOPSET Style

Profilierte breite Nase

- Fensterbank mit massivem Design
- Überdeckung der ursprünglichen Fensterbank bei der Rekonstruktion
- Nasenhöhe 73 mm



TOPSTEP®

TOPSTEP Design

Neues Treppenprofil mit kleinem Radius

- Neues futuristisches Design
- Breite Kollektion der modernen Dekore
- Kombinationsmöglichkeit mit den Dekoren der TOPSET Fensterbänke



TOPSET®

FENSTERBÄNKE



www.fensterbank.de

Ein Qualitätsfenster lässt sich an einer hochwertigen Fensterbank erkennen

TOPSET

TS

Eigenschaften der TOPSET Fensterbänke

Warum gerade die TOPSET Fensterbänke auswählen?



- Möglichkeit der Fensterbank Verlängerung in den Raum |
 - ✔ Vergrößerung der Ablagefläche für Blumentöpfe
 - ✔ Bildung eines Regals
 - ✔ Überdeckung des bestehenden Heizkörpers, inklusive der Heizkörperüberdeckung von vorne – Applikation der Lüftungsgitter, Konsolen, Beleuchtung

- **Volles und stabiles Material** – ohne Hohlkammern. Dadurch kann die Fensterbank nicht durchgetreten werden und Es droht keine Oberflächenwelligkeit
- Hohe Festigkeit und Steifigkeit des tragenden Materials auch bei höherer Belastung (zum Beispiel Reinigung der Fenster)
- Mechanische Beständigkeit des oberen Laminats
- Geringe temperaturbedingte Dehnung
- Einfache Montage dank der Festigkeit des Grundmaterials (keine Verwindung bzw. Verbiegung)

- **Kollektion von mehr als 22 Dekoren** – perfekte Harmonie zwischen der Fensterbank und dem Interieur |
 - ✔ 16 Standard – beinhaltet Holz, Dekore und Stein
 - ✔ 3 Trends – identisch mit den Treppenprofilen
 - ✔ 3 Natur – Furnier, Naturmaterial
 - ✔ Mehr als 20 maßangefertigte Dekore
- Ausgezeichnete Lichteinheit der einzelnen Farben

- Erhöhte Feuchtigkeitsbeständigkeit Dank der Verwendung von qualitativ hochwertigem Material auf Basis von Holz und Spanplatte P3/P5 gemäß EN 312 von renommierten Herstellern mit Qualitätszertifikaten
- Qualitativ hochwertiges HPL/CPL Laminat von weltweit führenden Herstellern
- Auf der Unterseite der Fensterbank wird ein qualitativ hochwertiges Gegenzugpapier mit der Topset Bedruckung benutzt



- **Zertifiziertes Produkt**
- Lange Lebensdauer
- **Beständigkeit gegen haushaltsübliche Chemikalien**
- Massives Design

Qualität auf den ersten Platz...



Qualität **P2**
Basis-Tischlerspanplatte ohne Widerstandsfähigkeit gegen Aufquellen



Qualität **P3**
Feuchtigkeitsbeständige Spanplatte – grün verfarbt



Qualität **P5**
Qualitativ hochwertigste feuchtigkeitsbeständige Spanplatte – rot oder grün verfarbt

Übersicht der TOPSET Fensterbänke

Einfache Auswahl nach dem Profil



➤ **Europaweit die größte Auswahl der Profile |**

- ✔ Zwei ohne Nase – Slim und Linear
- ✔ Nase 40 mm – Standard, Exclusive und Design
- ✔ Nase größer als 60 mm – Long und Style

➤ **Europaweit das größte Lagersortiment der Fensterbankbreiten | 150–1000 mm**

➤ Fensterbänke mit Nasenhöhe von mehr als 60 mm – Überdeckung der bestehenden Fensterbänke ohne Ausbau

➤ **Großes Angebot an der Behandlung der Fensterbankkanten |**

- ✔ Seitliche Kunststoffkappen (mehr als 16 Dekore)
- ✔ Umleimer
- ✔ ABS Kante
- ✔ Mit Laminat (gleich wie bei der Fensterbank)



Ein Qualitätsfenster lässt sich an einer hochwertigen Fensterbank erkennen

TOPSET Slim

Ohne Nase mit Eleganz



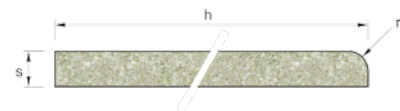
Die Slim Fensterbank bietet eine schlanke Ausführung dort, wo es das architektonische Vorhaben oder die technischen Möglichkeiten des Gebäudes erfordern.

Profil Slim	Nase Ohne Nase
-----------------------	--------------------------

Technische Parameter

Parameter	Wert
Länge	4050, 5300* mm
Breite (h)	150–1000 mm
Plattendicke (s)	17 mm
Nasenhöhe (v)	10 mm
Material	DTD 16, Feuchtigkeitsbeständig, P3/P5
Laminat	0,6 mm CPL/HPL
Unterseite	imprägnierter Gegenzug
Hinterseite	Umleimer
Seitenkante	Umleimer, Laminat, Seitenkappen, ABS Kante

* Palettenbezug



Anwendungsbeispiele

- Diese Fensterbänke sind dort einsetzbar, wo zum Beispiel ein tieferliegendes Fenster ist oder ein feiner, eleganter Eindruck erreicht werden soll.
- Einsatzmöglichkeit auch für andere Zwecke wie zum Beispiel Verkleidung, große und kleine Regale oder Sockelleiste in die Geschäftsräume

TOPSET Linear

Fensterbank mit einer Kante in unterschiedlicher Farbe



Die Linear Fensterbänke bestehen aus einem feuchtigkeitsbeständigen Kern, sind subtil, geeignet für moderne Interieurs. Dank der Kombination von Farben der Fläche und Kante kann man eine exklusive und zeitgemäße Interieurlösung finden.

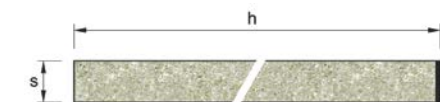
Profil Linear	Nase Ohne Nase
-------------------------	--------------------------

Technische Parameter

Parameter	Wert
Länge	Formatierung auf Maß
Breite (h)	150–1000 mm
Plattendicke (s)	17 mm
Nasenhöhe (v)	2 mm
Material	DTD 16 mm, Feuchtigkeitsbeständig, ABS Kante
Laminat	0,6 mm CPL/HPL
Unterseite	imprägnierter Gegenzug
Hinterseite	Umleimer
Seitenkante	Umleimer, Laminat, ABS Kante

Grundeigenschaften

- Möglichkeit der Farbkombination zwischen dem Fensterbankkörper und den ABS Kanten
- Lieferung auf Maß nach Kundenwunsch
- Dekore auf den Seiten 28–29



TOPSET Standard

Standardprofil mit Nase



Die TOPSET Fensterbänke sind für alle Interieurtypen bestimmt. Die breite Kollektion von Grunddekoren ermöglicht es, die Fensterbänke in ein dekoratives Element des Interieurs umzuwandeln, und schafft zusammen mit weiteren überstandardmäßigen Dekoren den Raum für individuelle Lösungen.

Profil	Nase
Standard	40 mm

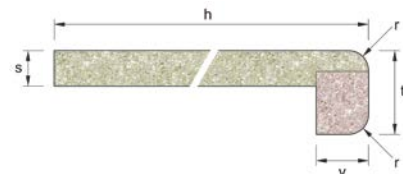
Technische Parameter

Parameter	Wert
Länge	3650 (nur trendy Dekore), 4050, 5300* mm
Breite (h)	150–1000 mm
Plattendicke (s)	17 mm
Nasenhöhe (v)	40 mm
Nasenbreite (t)	25 mm
Radius	10 mm
Material	DTD 16 mm, Feuchtigkeitsbeständig, P3/P5
Laminat	0,6 mm CPL/HPL
Unterseite	imprägnierter Gegenzug
Hinterseite	Umleimer
Seitenkante	Umleimer, Laminat, Seitenkappen, ABS Kante

* Palettenbezug

Grundeigenschaften

- Dank der Verwendung der Spanplatte P5 für die Nase sind die Topset Fensterbänke extrem stabil
- Dank der Nase wird die Fuge zwischen dem Putz und der Fensterbank überdeckt
- Dekore auf der Seite 28



TOPSET Design

Neues Profil mit kleinerem Radius

NEUHEIT



Das DESIGN Profil ist ein neues Profil mit einem kleineren Radius, das für alle Interieurtypen geeignet ist. Die Fensterbänke TOPSET DESIGN werden aus einem feuchtigkeitsbeständigen Kern auf Holzbasis gefertigt. Sie entsprechen den Vorstellungen von Architekten, Planern, Interieurdesignern sowie anspruchsvollsten Kunden über eine qualitativ hochwertige und moderne Fensterbank. Im Angebot in allen Dekoren des STANDARD Profils enthalten.

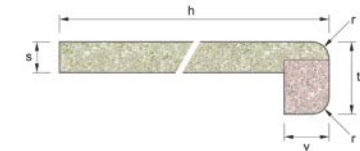
Profil	Nase
Design	40 mm

Technische Parameter

Parameter	Wert
Länge	4050 mm
Breite (h)	150–1000 mm
Plattendicke (s)	17 mm
Nasenhöhe (v)	40 mm
Nasenbreite (t)	25 mm
Radius	6 mm
Material	DTD 16 mm, Feuchtigkeitsbeständig, P3/P5
Laminat	0,6 mm CPL/HPL
Unterseite	imprägnierter Gegenzug
Hinterseite	Umleimer
Seitenkante	Umleimer, Laminat, Seitenkappen, ABS Kante

Eigenschaften und Vorteile

- Moderne Nasenform mit kleinem Radius
- Qualitativ hochwertiges Produkt im neuen Design
- Dekore auf den Seiten 28–29



TOPSET Exclusive

Exklusives Aussehen und Design



Sei es ein Neubau oder eine Rekonstruktion – die Fensterbänke müssen die höchsten Standards erfüllen. Zeitgemäßes Design und die angebotenen Dekore sind für die moderne Architektur attraktiv.

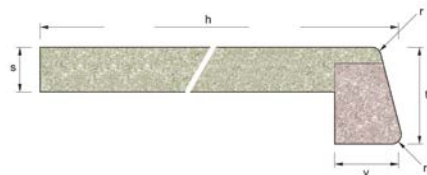
Profil	Nase
Exclusive	40 mm

Technische Parameter

Parameter	Wert
Länge	4050 mm
Breite (h)	150–600 mm
Plattendicke (s)	17 mm
Nasenhöhe (v)	40 mm
Nasenbreite (t)	25 mm
Radius	6 mm
Material	DTD 16 mm, Feuchtigkeitsbeständig, P3/P5
Laminat	0,6mm CPL/HPL
Unterseite	imprägnierter Gegenzug
Hinterseite	Umleimer
Seitenkante	Umleimer, Laminat, Seitenkappen, ABS Kante

Grundeigenschaften

- ▶ Zeitgemäßes und originelles Design – geeignet für ein modern ausgestattetes Interieur
- ▶ Radius 6 mm
- ▶ Dekore auf den Seiten 28–29



www.fensterbank.de

TOPSET Natur

Furnier im Standard Profil



Furnierte Fensterbänke TOPSET Natur entsprechen den Vorstellungen der Architekten, Interieurdesigner sowie der anspruchsvollsten Kunden über natürliches Aussehen der Fensterbänke. Dank der qualitativ hochwertigen Verarbeitung und Verwendung des natürlichen Furniers werden die Fensterbänke zu einem unübersehbaren und bildschönen Innenelement.

Profil	Nase
Natur	40 mm

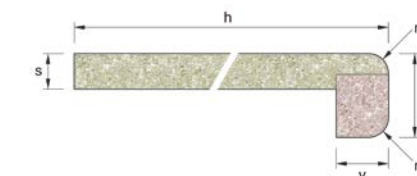
Technische Parameter

Parameter	Wert
Länge	max. 2500 mm
Breite (h)	150–550 mm
Plattendicke (s)	17 mm
Nasenhöhe (v)	40 mm
Nasenbreite (t)	25 mm
Radius	10 mm
Material	DTD 16 mm, Feuchtigkeitsbeständig, P3/P5
Laminat	0,6mm CPL/HPL
Unterseite	imprägnierter Gegenzug
Hinterseite	Umleimer
Seitenkante	Umleimer, Laminat, Seitenkappen, ABS Kante
Oberflächenbehandlung	Polyurethan-Lack (Lieferzeit 6 Wochen)

* Palettenbezug

Grundeigenschaften

- ▶ Außergewöhnliche ästhetische Eigenschaften durch den Einsatz des natürlichen Furniers auf den Fensterbänken
- ▶ Formstabilität dank der hohen Festigkeit des tragenden Materials
- ▶ Minimaler Verschnitt dank der Maßanfertigung
- ▶ Einfache Bearbeitung



TOPSET Long

Verlängerte massive Nase



Der Vorteil dieser Fensterbänke besteht in der **Nasenhöhe**, die der Fensterbank ein massives Aussehen verleiht und die **Kappe** der ursprünglichen Fensterbank bei Rekonstruktionen ermöglicht.

Profil Long	Nase 66 mm
-----------------------	----------------------

Technische Parameter	
Parameter	Wert
Länge	4050, 5300* mm
Breite (h)	150–1000 mm
Plattendicke (s)	17 mm
Nasenhöhe (v)	66 mm
Nasenbreite (t)	25 mm
Radius	10 mm
Material	DTD 16, Feuchtigkeitsbeständig, P3/P5
Laminat	0,6 mm CPL/HPL
Unterseite	imprägnierter Gegenzug
Hinterseite	Umleimer
Seitenkante	Umleimer, Laminat, Seitenkappen, ABS Kante

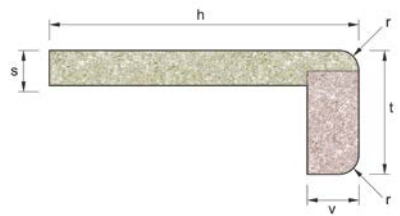
* Palettenbezug

Anwendungsbeispiele

- Architektonisches Vorhaben
- Rekonstruktion – Möglichkeit der Überdeckung der bestehenden Fensterbank

Eigenschaften

- Hohe Festigkeit und Steifigkeit des tragenden Materials
- Massives Design
- Dekore auf den Seiten 28–29



www.fensterbank.de

TOPSET Style

Profillierte breite Nase

NEUHEIT



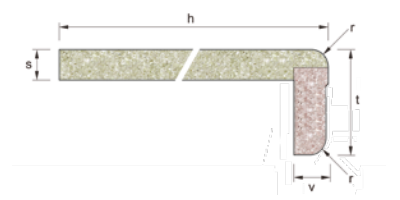
Die Vorteile der Fensterbank bestehen in der Höhe und Form der Nase, die der Fensterbank ein massives Aussehen verleiht. Deshalb ist sie auch für Räume mit einem rustikalen Hauch geeignet. TOPSET Style ist eine interessante Lösung für die Gebäude, wo die alte Fensterbank nicht entfernt werden kann.

Profil Style	Nase 73 mm
------------------------	----------------------

Technische Parameter	
Parameter	Wert
Länge	4050 mm
Breite (h)	150–1000 mm
Plattendicke (s)	17 mm
Nasenhöhe (v)	73 mm
Nasenbreite (t)	25 mm
Radius	6 mm
Material	DTD 16 mm, Feuchtigkeitsbeständig, P3/P5
Laminat	0,6 mm CPL/HPL
Unterseite	imprägnierter Gegenzug
Hinterseite	Umleimer
Seitenkante	Umleimer, Laminat, ABS Kante

Eigenschaften und Vorteile

- Nasenhöhe 73 mm
- Rustikales Aussehen
- Dekore auf den Seiten 28–29



TOPSTEP Flex

Einzigartige Lösung für den Austausch der Fensterbank

TOPSET®
FLEX

Für weitere Informationen setzen Sie sich mit uns unter folgender Telefonnummer in Verbindung
+49 34291 23855

Zu eventuellen Rückfragen stehen wir Ihnen jederzeit unter folgender E-Mail-Adresse zur Verfügung:
info@topset.info

Die Fensterbank ist ein Bestandteil des Interieurs und soll daher, was die Farbe und Dekor betrifft, dementsprechend ausgewählt werden. Dieses einzigartige System ermöglicht es, bei jeder Änderung des Interieurs auch die Fensterbank zu ändern. Der große Vorteil dieses Systems besteht darin, dass man mit einfachen Handgriffen die bestehende Fensterbank herausnimmt und durch die neue ersetzt.

Und das alles als Trockenbau ohne bauliche Maßnahmen!

Schnelle Montage

Einfache Montage, die auch mit eigenen Kräften, ohne bauliche Maßnahmen und unnötigen Schmutz geschafft werden kann.

Lange Lebensdauer

Das Material ist Formbeständig und weist keine Schwindung auf, deshalb garantiert es eine lange Lebensdauer und Materialstabilität. Dabei ist es abrieb- und stoßfest sowie UV beständig.

Universaler Einsatz

Das System bietet die Möglichkeit eines schnellen Wechsels gegen eine Fensterbank mit anderer Form oder anderem Dekor. So kann sie einfach angepasst werden, im Einklang mit der Umgestaltung Ihres Interieurs.

Einfache Instandhaltung

Sehr widerstandsfähige Oberfläche der TOPSET Fensterbänke garantiert praktisch die Wartungsfreiheit.

Design

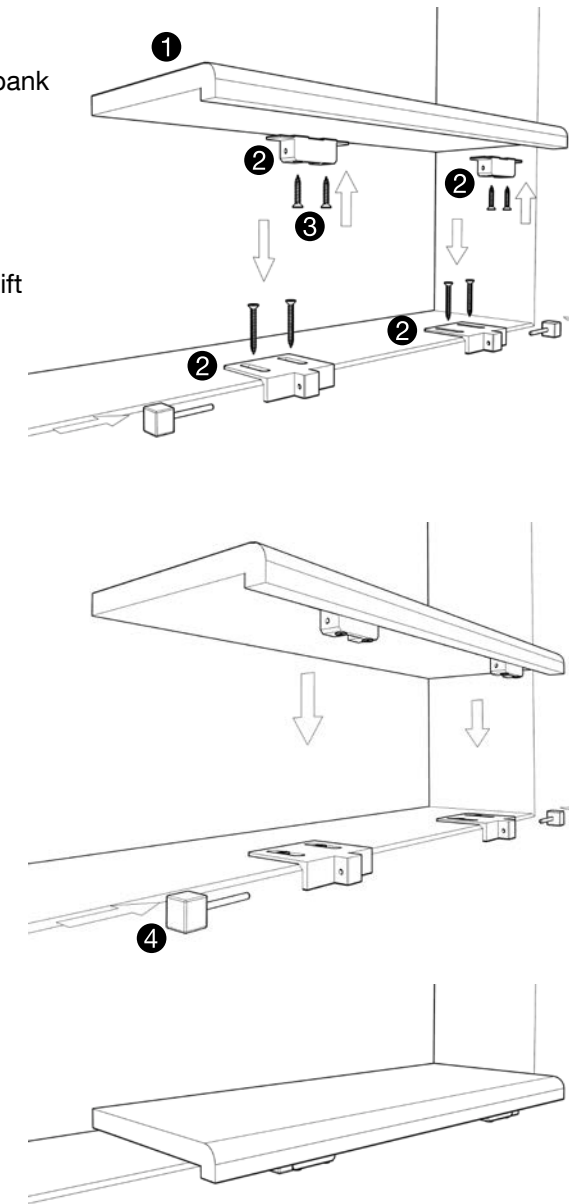
Ein breites Angebot an Profilen und Dekoren bringt eine riesige Menge von Designkombinationen.

Mehrfache Auswechslung

Sie können bei jeder Änderung des Interieurs (Boden, Möbel usw.) flexibel reagieren und die Fensterbank der Raumgestaltung anzupassen.

Beschreibung einzelner Produkte

- 1 Neues Fensterbank TOPSTEP
- 2 Adapter FLEX
- 3 Schrauben
- 4 Verriegelungsstift FLEX



Dekore

Die aktuellen Dekore TOPSET FLEX sind den Webseiten zu entnehmen | www.topset.info

Austausch der Fensterbänke einfach und schnell!

A Einfache Bestellung on-line

Bestellen Sie die neue Fensterbank TOPSET FLEX 1 aus dem E-Shop.

B Demontage der alten Fensterbank

Demontieren Sie die alte Fensterbank.

C Montage der FLEX Adapter

Mit 8 Schrauben 3 befestigen Sie den FLEX Adapter 2 auf die Fensterbank 1 und Wandverkleidung.

D Montage der FLEX Adapter

Fensterbank einsetzen 1 und FLEX Adapter verriegeln 4.

E Fertig!

Und der nächste Wechsel wird noch einfacher sein!

Abdeckung der Heizung und Schaffung einer größeren

Ablagefläche am Fenster oder an der Sitzecke



Abdeckung der Heizung im Innenraum mit Fensterbänken aus feuchtigkeitsbeständiger Spanplatte P3/P5. Lösungsbeispiele im Interieur mit Konsolen, Rosten und Lüftungsgittern.

Alle diese Entwürfe werden individuell auf Maß nach dem Kundenwunsch erstellt.

Anwendungsbeispiele

- **Fensterbank anstelle von Regal mit Sitzfläche**
 Aus der feuchtigkeitsbeständigen Spanplatte P3/P5 haben wir einen schönen Platz zur Entspannung und ein praktisches Regal für das Schlafzimmer geschaffen. Man verwendet hier ein Lüftungsgitter und einen qualitativ hochwertigen Rost unter der Sitzfläche.
- **Abdeckung der Heizung, Sitzmöglichkeit und Entspannung am Fenster**
 Hier wurde eine einzigartige Verbindung der Fensterbank aus feuchtigkeitsbeständiger Spanplatte P3/P5 als Sitzmöglichkeit mit einem Regalschrank, zum Beispiel für Bücher geschaffen. Man verwendet hier ein Lüftungsgitter und einen Rost unter der Sitzfläche.
- **Schreibtisch aus Fensterbank**
 Die Fensterbank aus feuchtigkeitsbeständiger Spanplatte P3/P5 ist auch als Schreibtisch einsetzbar. Durch seitliche Verbreiterung wird die Ablagefläche für Bücher und Hilfsmittel größer. Man verwendet hier ein Lüftungsgitter oberhalb der Heizung und Möbelkonsolen zur Befestigung der Fensterbank.
- **Esstisch für zwei Personen aus Fensterbank**
 Die Fensterbank aus feuchtigkeitsbeständiger Spanplatte P3/P5 kann auch als Esstisch am Fenster benutzt werden. Man verwendet hier ein Lüftungsgitter und Möbelbein.

www.fensterbank.de



Fensterbank anstelle von Regal mit Sitzfläche



Abdeckung der Heizung, Sitzmöglichkeit und Entspannung am Fenster



Schreibtisch aus Fensterbank



Esstisch für zwei Personen aus Fensterbank

Seiten- und Dehnungsblenden

Formen und Dekore

Seitenblenden Standard Design Exclusive



01	Weiß	08	Kirschbaum
02	Grau, Marmor grau	09	Mahagoni
03	Onyx, Kraket	10	Eiche dunkel
04	Ahorn	11	Goldene Eiche
05	Buche	12	Nussbaum dunkel
06	Erle	17	Anthrazit
07	Eiche hell	18	Silber

Dehnungsblenden Standard



01	Weiß	08	Kirschbaum
02	Grau, Marmor grau	09	Mahagoni
03	Onyx, Kraket	10	Eiche dunkel
04	Ahorn	11	Goldene Eiche
05	Buche	12	Nussbaum dunkel
06	Erle	17	Anthrazit
07	Eiche hell	18	Silber

Seitenblenden Long



01	Weiß	13	Anthrazit
02	Grau		

Seitenblenden Slim



01	Weiß	13	Anthrazit
02	Grau		



- Die Blenden werden farbabgestimmt mit allen dekorativen Laminaten aus unserer Kollektion und als UV beständig geliefert
- Sie sind einfach und schnell benutzbar
- Die Seitenblenden für Standard, Long und Slim weisen beiderseitig die Länge von 630 mm auf
- Die Dehnungsblenden weisen für die Längs- und Eckverbindung eine Länge von 600 mm auf

Empfohlene Montage

Tipps für professionelle Detailausführung

Genau Vermessung



Bei der Vermessung der Fensterbanklänge ist auf eine genaue Vermessung zu achten und mit dem Typ von Fensterbankabschluss zu rechnen. Sollte die Fensterbank mit einer Laminatkante abgeschlossen werden, ist die genau gemessene Länge anzuwenden. Bei der Benutzung der TOPSET Kunststoffkappen müssen von der Gesamtlänge 3 mm auf jeder Seite abgezogen werden. Beim Einlassen in das Mauerwerk müssen zu jeder Seite 10–15 mm hinzuaddiert werden, abhängig von der Schlitztiefe. Die angegebenen Fensterbankbreiten umfassen auch die Nase.

Vorbereitung der Kanten



Sämtliche Schnittflächen müssen komplex gegen das Eindringen der Restfeuchtigkeit aus dem Mauerwerk geschützt werden. Die hintere Fensterbankseite muss mit einem Umleimer, die Seitenkanten am besten mit einer farblich abgestimmten TOPSET Kunststoffkappe versehen werden (für richtige Funktion ist die Kappe nach Bedarf zu verkürzen, von der Innenseite wird die Auftragung einer Silikonschicht empfohlen – danach ist die Kappe fest an die Fensterbankseite anzudrücken). Eine weitere Alternative ist der Einsatz von Laminatkante, die verklebt und je nach Fensterbankprofil entgratet wird, bzw. ein Aufbügelumleimer.

Eigentliche Montage



Nach der Fensterbankverkürzung auf das gewünschte Maß und Behandlung der Kanten ist die Fensterbank mit dem Niedrigexpansionsschaum TOPSET PU750, der zum Lieferumfang unseres Angebots gehört, zu verkleben. Die Fensterbank muss unter den Fensterrahmen eingeschoben werden, wobei darauf zu achten ist, dass sie auf keinen Fall eine Neigung zum Fenster aufweist (das Gefälle vom Fenster muss einen Neigungswinkel von 1–2 % aufweisen).

Abschlusstypen



Vor dem Mauerputz



Nach Mauerputz mit Kappe



Nach Mauerputz mit Umleimer

Dekore TOPSET

Standard

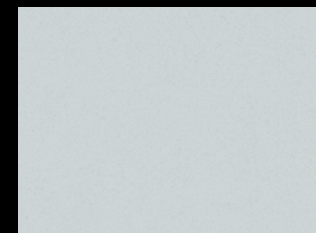
0126 WEISS



5024 MARMOR GRAU



1032 GRAU



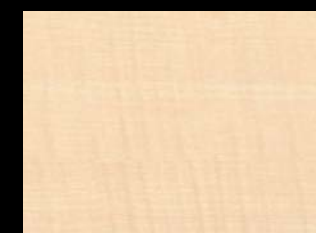
5038 ONYX



5032 KRAKET



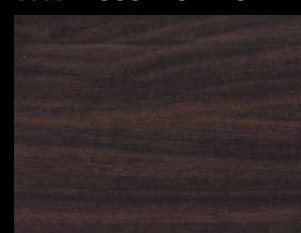
3055 AHORN



3053 MAHAGONI



3080 NUSSBAUM DUNKEL



3066 BUCHE



3045 ERLE



3061 KIRSCHBAUM



3072 EICHE HELL



3052 EICHE DUNKEL



3095 GOLDENE EICHE



4026 SILBER



4109 ANTHRAZIT

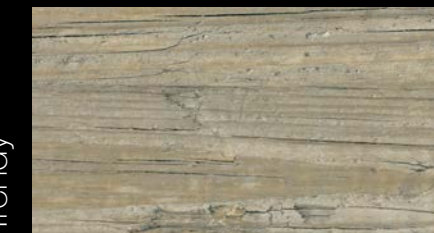


Dekore TOPSET

Trendy und Natur

Trendy

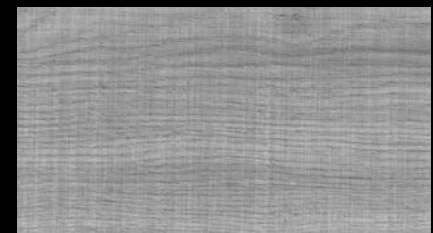
0409 WASHINGTON



7680 NUSSBAUM RUSTIKAL



5006 CONDOTTI



Natur

9102 BUCHE



9103 EICHE



9107 FICHTE





www.fensterbank.de

Weitere Anwendung der TOPSET Produkte

Möbel und Möbelzubehör

Möbelfronten



Breite (h)	3000, 4050 mm
Plattendicke (s)	17, 26 mm
Nasenhöhe (v)	300, 400, 600, 800 mm
Radius	10 mm
Material	DTD Feuchtigkeitsbeständig, P3
Laminat	0,6 mm CPL/HPL

Beiderseitige Arbeitsplatte



Breite (h)	3000, 4000 mm
Plattendicke (s)	32 mm
Nasenhöhe (v)	max. 1000 mm
Radius	10 mm
Material	DTD Feuchtigkeitsbeständig, P3
Laminat	0,6 mm CPL/HPL

Arbeitsplatte



Breite (h)	3500 - 4050 mm
Plattendicke (s)	26, 36 mm
Nasenhöhe (v)	600 - 1000 mm
Radius	6, 10 mm
Material	DTD Feuchtigkeitsbeständig, P3
Laminat	0,6 mm CPL/HPL

Wandverkleidung hinter der Arbeitsplatte



Breite (h)	3650 mm
Plattendicke (s)	11 mm
Nasenhöhe (v)	max. 1050 mm
Material	HDF
Laminat	0,6 mm CPL/HPL

Beim Interesse für ein anderes untypisches Postforming setzen Sie sich bitte mit unserer Vertriebsabteilung unter folgender E-Mail-Adresse in Verbindung | info@topset.info

Vorteile der TOPSET Produkte

Entscheidende Unterschiede

Hersteller

- Direkter Kontakt mit dem Hersteller
- Flexibilität
- Erreichbarkeit
- Qualitätsgarantie
- Langjährige Erfahrungen

Projektbezogene und technische Beratung

Sollten Sie bei der Projektvorbereitung oder direkt auf der Baustelle unter zeitlichen Druck geraten bzw. untypische Lösungen suchen, setzen Sie sich mit uns jederzeit in Verbindung. Wir sind bereit, Ihnen eine schnelle und zuverlässige Lösung anzubieten! Hotline für technischen Support **+49 34291 23855**.

Kundenservice

Im Rahmen unserer Dienstleistungen bieten wir |

- die Möglichkeit von Lieferungen nach Kundenwunsch
- Formatierung auf Maß
- Fachberatung auf der Baustelle, inklusive der Konsultation

Ein Qualitätsfenster lässt sich an einer hochwertigen Fensterbank erkennen



www.fensterbank.de

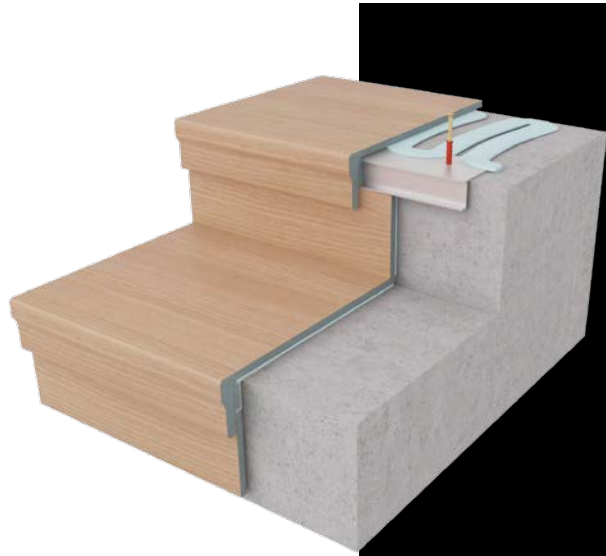
TOPSTEP® | TREPPENSYSTEM

www.topstep.info

TOPSET

TOPSTEP Produkte

Lösung für jede Treppe



Das TOPSTEP Treppensystem ist für die Verkleidung einer neuen Treppe sowie für schnelle Renovierung ohne Ausbrechen der alten Treppe optimal. Unsere Treppenprofile können für direkte Treppe sowie Wendeltreppe auf beliebigem Untergrund eingesetzt werden: Betontreppe, Holztreppe wie auch Metalltreppe bzw. Treppe aus Stein oder Terrazzo. Die Montage ohne bauliche Maßnahmen ist einfach und schnell. Zu den Vorteilen gehört ein breites Angebot an Dekoren (Möglichkeit der Abstimmung der Treppe mit weiteren Innenelementen), einfache Instandhaltung, Abriebfestigkeit, Stoßfestigkeit und UV Beständigkeit.

TOPSTEP®

TREPPENSYSTEM

Die Trittstufe besteht aus einem HDF Material – HOLZFASERPLATTE. Die HDF (High Density Fibreboard) ist die härteste Holzfaserverplatte, die meistens aus Fasern der Nadelgehölze, verbunden mit Klebstoff unter Einwirkung von hohem Druck und Temperatur, hergestellt wird. Sie weist sehr gute mechanische Eigenschaften wie zum Beispiel ausgezeichnete Formstabilität und außergewöhnliche Festigkeit auf. Für die Oberschicht wird ein Dekorationspapier und postformingfähiges Laminat in der Belastungsklasse AC3-4 benutzt.



Schöne Ergänzung jeder Treppe ist sicherlich ein Geländer aus Edelstahl oder Alu TOPSTEP und die LED Beleuchtung.

Das TOPSTEP Treppensystem wird in der Materialausführung aus Laminat und Vinyl in folgenden Profilreihen hergestellt:

- | | |
|----------|-----------|
| Laminat | Vinyl |
| ➤ Profi | ➤ Sharp 4 |
| ➤ Style | ➤ Sharp 6 |
| ➤ Design | ➤ Level |
| ➤ Flex | |

Technische Parameter

Parameter	Wert
Tragende Platte	HDF green, 930kg/m ³
Klebstoff (Fläche)	Klasse D - feuchtigkeitsbeständig
Klebstoff (Nase)	Kontaktkleber, feuchtigkeitsbeständig
Oberseite	dekoratives Laminat gemäß der Norm EN 438
Abriebfestigkeit	AC3/AC4 geeignet für öffentliche Gebäude
Bodenbelagsklasse	nach EN 13 329 - 24, 33

www.topstep.info



Geschäftsinformationen

- Die Liefertermine betragen 2-3 Wochen nach Bestätigung der Bestellung je nach Produkttyp
- Transportmöglichkeit direkt an den Umsetzungsort
- Bestellmöglichkeit auch online unter www.topstep.info



Kundenservice

- für die Erstellung eines Preisangebots setzen Sie sich bitte mit uns in Verbindung unter **+49 34291 23855**
- Vermessung direkt auf der Baustelle
- Sicherstellung der montagebezogenen Schulung
- Fachberatung für untypische Lösungen direkt auf der Baustelle



Übersicht der TOPSTEP Produktreihen

Ausführung und Verfügbarkeit von Zubehör

PRODUKTREIHE	AUSFÜHRUNG	Laminat	Vinyl	Geländer		Zubehör		
				Edelstahl Seite 56	Alu Seite 58	Beleuchtung Seite 60	Treppenwange Seite 39 Kaskade Durchgehend	
PROFI Seite 42		✓		✓	✓	✓	✓	✓
DESIGN Seite 44		✓		✓	✓		✓	✓
STYLE Seite 46		✓		✓	✓	✓	✓	✓
SHARP 4 Seite 50			✓	✓	✓		✓	✓
SHARP 6 Seite 52			✓	✓	✓	✓	✓	✓
LEVEL Seite 54			✓	✓	✓		✓	✓
FLEX Seite 66		✓		✓	✓			✓

Treppenwange

Treppenwangentypen im Treppendekor



Treppenwange

Bei der geschlossenen Treppe wird die Seitenverkleidung mit der TOPSTEP Seitenwand gelöst, die aus dem Material DTD/HDF im gleichen Dekor von Laminat oder Vinyl hergestellt wird. Die spezielle PN Kante dient zu einem optisch ansprechenden Abschluss an der Wand und gleichzeitig zum Schutz der Wand bei der Reinigung. Ihre optimale Höhe beträgt 25 cm. Zur Auswahl stehen zwei Seitenwandtypen, und zwar durchgehend und kaskadenförmig.

Seitenwandabmessungen |

Laminat |

80 x 3630 x 17 mm
(nach Kundenwunsch kann die Höhe der Seitenwand angepasst werden)

250 x 3630 x 17 mm

Vinyl |

80 x 2000 x 10 mm
(nach Kundenwunsch kann die Höhe der Seitenwand angepasst werden)

250 x 2000 x 10 mm

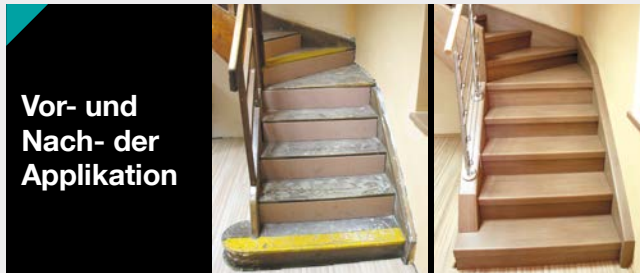
TOPSTEP Treppensystem

Lösung für unterschiedliche Untergrundtypen

Applikation auf Holzuntergrund



Das TOPSTEP Treppensystem bietet eine komplette Lösung für die Verkleidung und Renovierung der Holztreppe ohne Ausbrechen und große bauliche Maßnahmen. Durch den Einsatz der Aluleiste löst das TOPSTEP System das Problem der Ausrichtung der Treppenkante. Der Ausgleich von Höhenunterschieden wird durch Polyurethan-Niederexpansionsschaum, der das Quietschen und andere störende Geräusche vermeidet, gelöst. Der gesamte Untergrund ist mit Schrauben, Klebstoff und Schaum verfestigt.



Vor- und Nach- der Applikation

Applikation auf Betonuntergrund

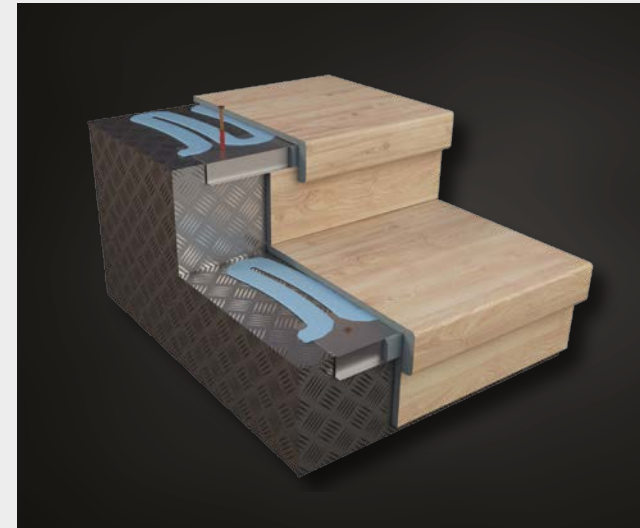


Monolithische Betonblöcke sind durch ihre Stabilität sehr beliebt und stellen einen universellen Untergrund für die Treppe dar. Dank der hohen Material- und Verarbeitungsqualität ist das TOPSTEP System das meist geeignete Material für die Verkleidung der Betontreppen. Die Treppe wird zu einem dominanten Innenraumelement. Bei der Applikation auf Betonuntergrund wird die Aluleiste mit Dübeln in den Untergrund befestigt.

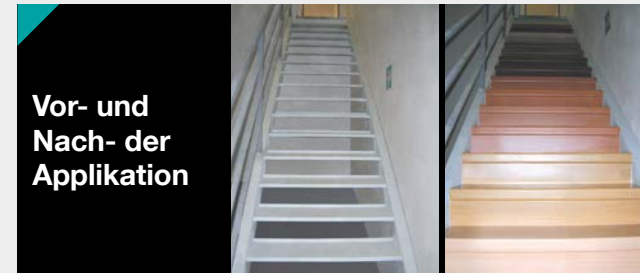


Vor- und Nach- der Applikation

Applikation auf Metalluntergrund

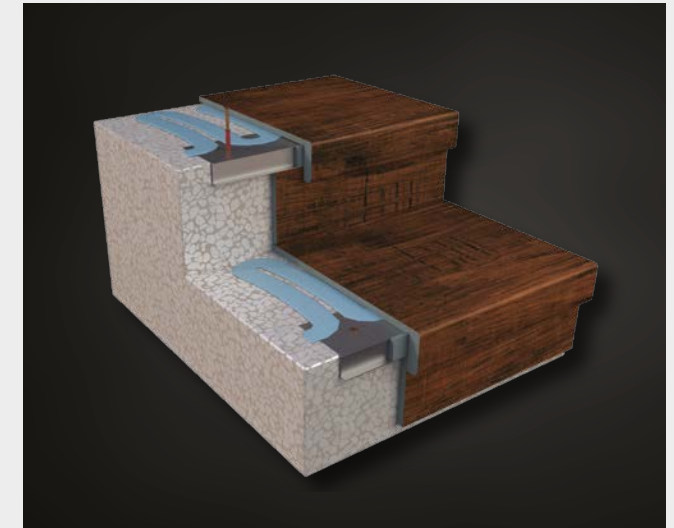


Die Nutzung des TOPSTEP Systems für die Verkleidung der Metallkonstruktionen bringt eine höhere Variabilität der Treppenlösung sowie die Einsatzmöglichkeit des Treppenprofils ohne Setzstufe. Die Treppe wird dadurch optisch luftig und gewinnt ein elegantes Aussehen. Bei der Applikation wird die Aluleiste mit metrischen Schrauben, bzw. Muttern befestigt. Zur Fixierung des Treppenprofils wird eine spezielle Klebmasse verwendet.

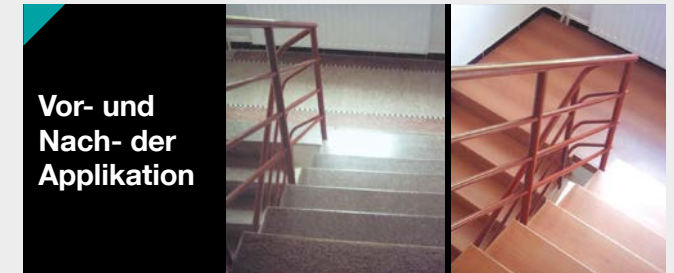


Vor- und Nach- der Applikation

Applikation auf sonstige Materialien



Das TOPSTEP Treppensystem bietet eine komplette Lösung für die Verkleidung und Renovierung von Treppen aus Terrazzo und Stein und zwar ohne Ausbrechen und große bauliche Maßnahmen. Durch den Einsatz der Aluleiste löst das TOPSTEP System das Problem der Ausrichtung der Treppenkante. Der Ausgleich von Höhenunterschieden wird durch Polyurethan-Niederexpansionsschaum, der auch den Trittschall reduziert, gelöst. Die Aluleiste wird mit Dübeln und Schrauben befestigt.



Vor- und Nach- der Applikation

TOPSTEP Profi

Lösung für unterschiedliche Untergrundtypen

LAMINAT



- Verwendung für beliebigen Untergrundtyp
- Hohe Abriebfestigkeit
- Breites Angebot an Zubehör
- Möglichkeit der Abstimmung mit dem Schwimmboden

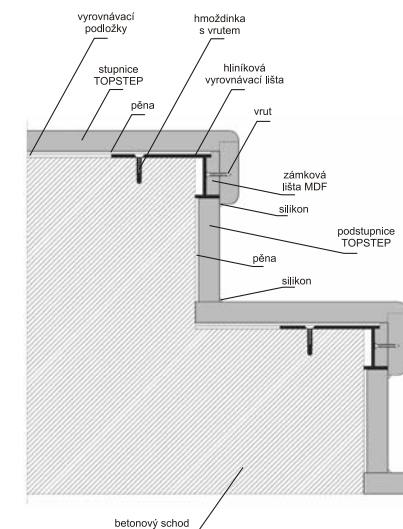
Dies sind die Grundanforderungen an die Treppen. Das TOPSTEP System erfüllt diese hohen Ansprüche an das Treppenverkleidungsmaterial optimal.



Technische Parameter

Parameter	Wert
Länge	1210, 2420, 3630 mm
Breite	340, 500, 700, 1000, 1200 mm
Plattendicke	10 mm
Nasenhöhe	63 mm
Nasendicke	20 mm
Nasenradius	6 mm (oben), 10 mm (unten)
Tragende Platte	MDF Holzfaserplatte
Oberseite	dekoratives Laminat gemäß der Norm EN 438
Unterseite	feuchtigkeitsbeständige imprägnierte Beschichtung
Abriebfestigkeit	AC3/4
Bodenbelagklasse	gemäß EN 13 329 – 23, 32

Detaillierte Schnittdarstellung des Treppensystems



Komplette 2D und 3D Zeichnungen zum Herunterladen auf www.topstep.info

www.topstep.info

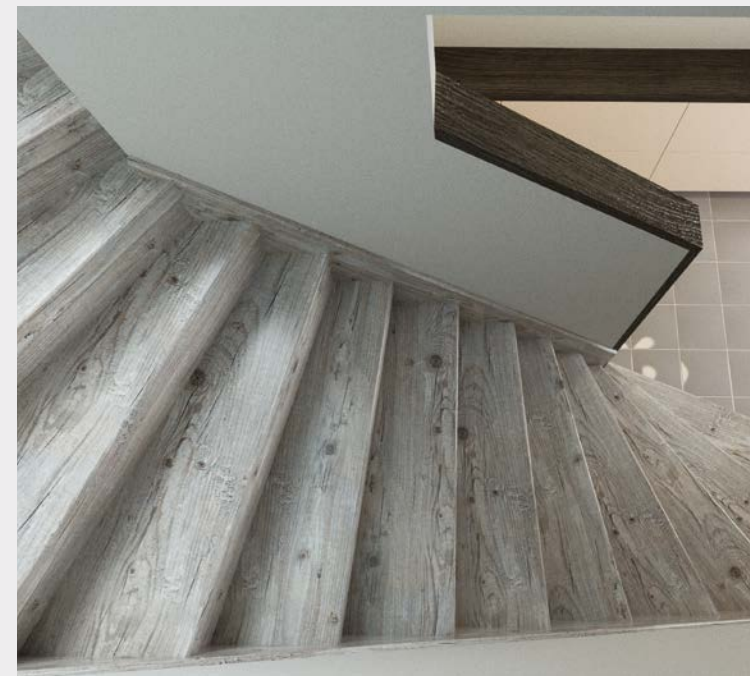
TOPSTEP Style

Neues Profil mit großer rustikalen Nase

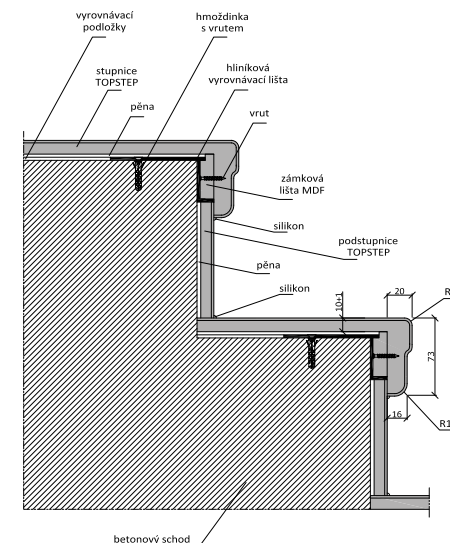
LAMINAT



Treppensystem, das sich durch eine ausgeprägte rustikale Nase auszeichnet und Dank den ausgezeichneten Eigenschaften oft zur Rekonstruktion der alten Treppen benutzt wird. Ein großer Vorteil besteht in der Lichtechtheit und dem optisch ansprechenden Aussehen.



Detaillierte Schnittdarstellung TOPSTEP Style



Technische Parameter

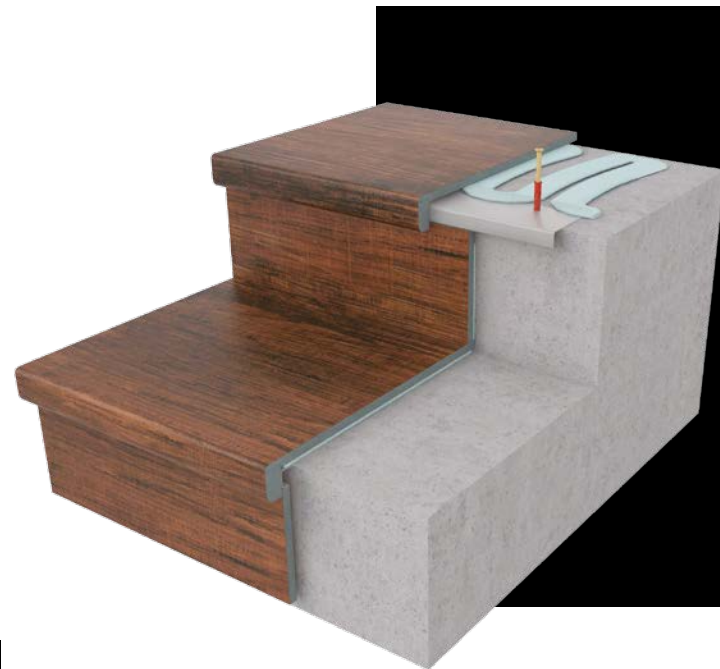
Parameter	Wert
Länge	1210, 2420, 3630 mm
Breite	340, 500, 700, 1070 mm
Plattendicke	11 mm
Nasenhöhe	73 mm
Nasendicke	Oberteil 20 mm, Unterteil 16 mm
Nasenradius	6 mm, 10 mm
Tragende Platte	HDF-green, 930 kg/m ³
Oberseite	Dekoratives Laminat gemäß der Norm EN 438
Unterseite	Feuchtigkeitsbeständige imprägnierte Beschichtung
Abriebfestigkeit	AC3, AC4 - auch für öffentliche Gebäude geeignet
Bodenbelagklasse	33 gemäß EN 13 329-24

www.topstep.info

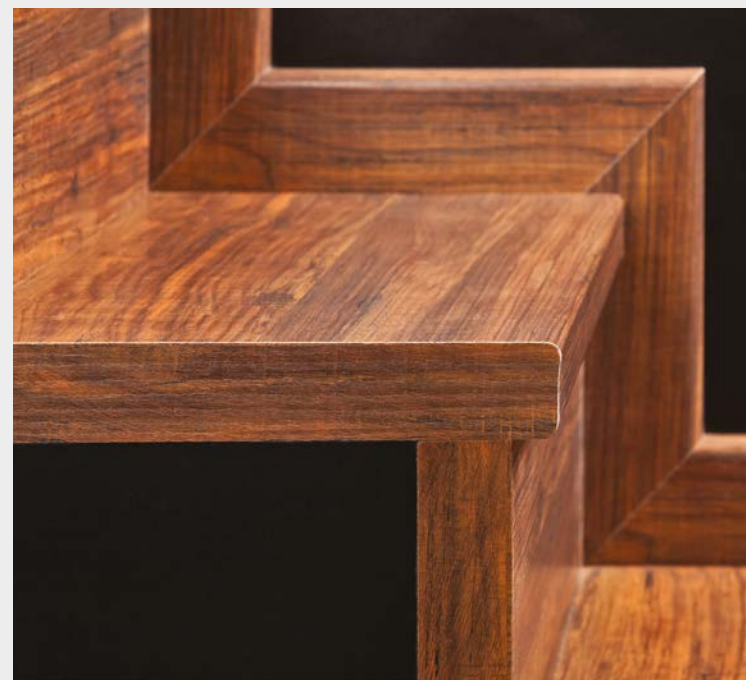
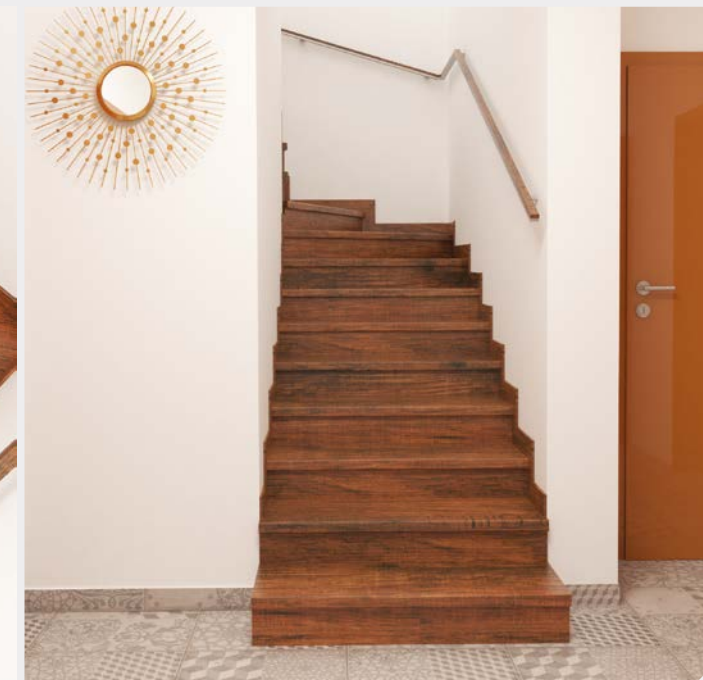
TOPSTEP Design

Treppenprofil mit kleinerem Radius

LAMINAT



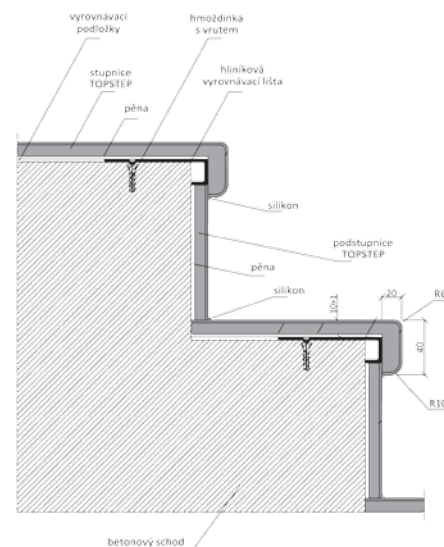
Scharfe Nasenkanten verleihen der Treppe ein neues Design, neues futuristisches Aussehen, das in moderne Interieurs passt. Zusammen mit einer Vielzahl an Dekoren schaffen Sie eine neue Dimension von luxuriös aussehenden Treppen. Sie sind für alle Interieurtypen bestimmt. Eine breite Kollektion der modernen Dekore ermöglicht die Gestaltung eines dekorativen Elements im Interieur.



Technische Parameter

Parameter	Wert
Länge	1210, 2420, 3630 mm
Breite	345, 500, 700, 1070 mm
Plattendicke	11 mm
Nasenhöhe	40 mm
Nasendicke	20 mm
Nasenradius	6 mm
Tragende Platte	HDF-green, 930 kg/m ³
Oberseite	Dekoratives Laminat gemäß der Norm EN 438
Unterseite	Feuchtigkeitsbeständige imprägnierte Beschichtung
Abriebfestigkeit	AC3, AC4 - auch für öffentliche Gebäude geeignet
Bodenbelagklasse	33 gemäß ČSN EN 13 329-24

Detaillierte Schnittdarstellung TOPSTEP Design



www.topstep.info

Sortiment der TOPSTEP Produkte

Übersicht von Zubehör für die Laminatreihen

LAMINAT

Treppenprofil



Breite	Länge	HDF
345 mm	1210, 2420, 3630 mm	10 mm
500 mm	1210, 2420, 3630 mm	10 mm
700 mm	1210, 2420, 3630 mm	10 mm
1070 mm	1210, 2420 mm	10 mm

Standardmäßiges Treppenprofil für die Applikation auf direkte Treppe. Das Treppenprofil kann auch als Podest mit Nase benutzt werden.

Setzstufe



Breite	Länge	HDF
200 mm	1210 mm	10 mm
200 mm	2420 mm	10 mm

Die Setzstufe kann auch mit einem anderen Dekor kombiniert und separat bestellt werden.

Podest (ohne Nase)



Breite	Länge	HDF
500 mm	3630 mm	10 mm
700 mm	3630 mm	10 mm
1200 mm	3630 mm	10 mm

Das Podest ist für gerade Flächen zwischen den Treppenläufen bestimmt. Der Vorteil besteht in der Abstimmung der Trittstufen mit dem Podest.

Treppenwange



Breite	Länge	HDF
80 mm	3630 mm	10 mm
250 mm	3630 mm	10 mm

Bei geschlossener Treppe wird die Wandverkleidung mithilfe der TOPSTEP Treppenwange gelöst, die aus dem MDF Material im gleichen Laminatdekor hergestellt wird. Die spezielle PN Kante dient zu einem optisch ansprechenden Abschluss an der Wand und gleichzeitig als Schutz der Wand bei der Reinigung. Ihre optimale Höhe beträgt 25 cm.

Dank dem breiten Sortiment der TOPSTEP Produkte kann eine Lösung für beliebige Treppenform gefunden werden.

Treppenwange beiderseitig



Breite	Länge	HDF
200 mm	3630 mm	17 mm
300 mm	3630 mm	17 mm
400 mm	3630 mm	17 mm

Die beiderseitige Treppenwange dient zur Verkleidung der Wand zwischen zwei Treppenläufen (Spiegel). Radius auf beiden Seiten, Einzelanfertigung, Herstellung innerhalb von 3 Wochen.

Alu Ausgleichsleiste



Länge
4000 mm (1000 mm für den Einsatz LED-Beleuchtung)

Die Alu Ausgleichsleiste dient als Ausgleichselement jeder Treppenkante und ist ein integrierender Bestandteil des TOPSTEP Treppensystems. Sie gewährleistet die Stabilität der Treppenstufe auf allen (insbesondere problematischen) Untergründen. Auf die Alu Ausgleichsleiste kann im Rahmen des Systems nicht verzichtet werden.

Seitenkante



Breite	Länge	HDF
65 mm	3630 mm	
75 mm	3630 mm	

Für eine lange Lebensdauer der Treppe sind alle offenen Kanten gegen das Eindringen der Feuchtigkeit abzudecken und Treppen mit eingespannten Stufen auf eine optisch ansprechende Weise zu versiegeln. Standardmäßig werden dazu Laminatbänder benutzt, die in der Breite entsprechend der Treppenstufengröße geliefert werden (65 mm).

Schäume, Dichtmassen



Bei der Montage werden Niederexpansionsschäume und Dichtmassen TOPSTEP in Farbtönen entsprechend den TOPSTEP Dekoren benutzt.

www.topstep.info

TOPSTEP Sharp 4

Treppenprofil mit einem kleinen scharfen Radius

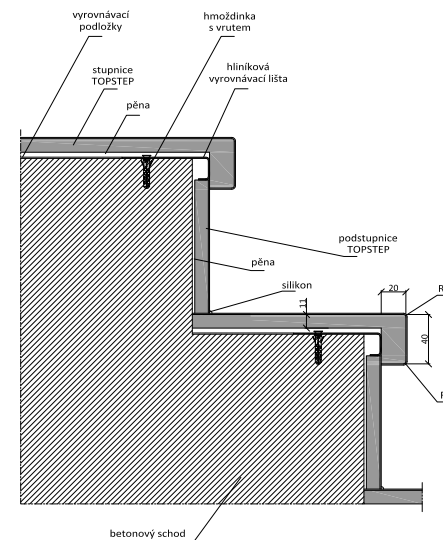
VINYL



Stellt ein modernes Treppenkonzept mit deutlich ausgeprägter eckiger Nase nach heutigen architektonischen Trends dar. Es bringt ein Design, das Ihre Treppe zu einem Möbelement umwandelt.



Detaillierte Schnittdarstellung TOPSTEP Sharp 4



Technische Parameter

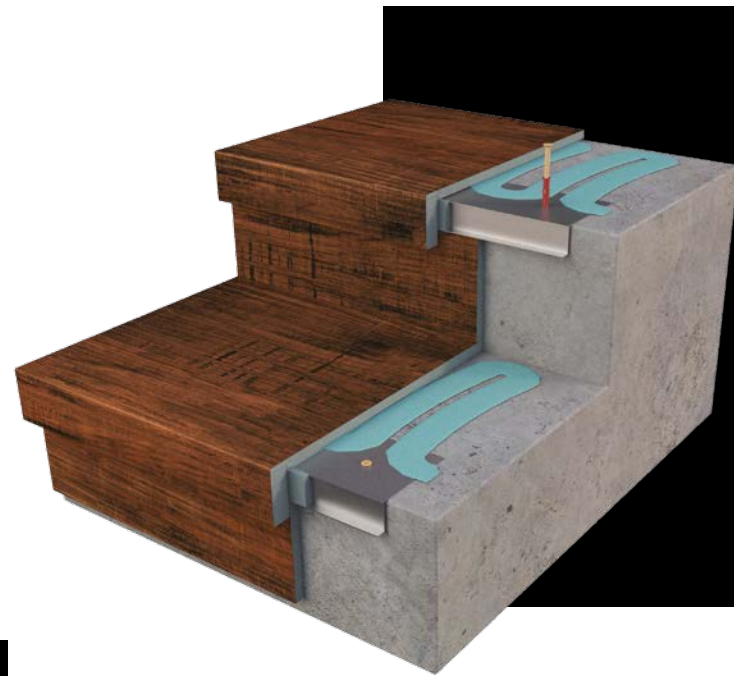
Parameter	Wert
Länge	1210, 2420 mm
Breite	345, 500, 700 mm
Plattendicke	11 mm
Nasenhöhe	40 mm
Nasendicke	20 mm
Nasenradius	2 mm
Tragende Platte	HDF-green, 930 kg/m ³
Oberseite	Dekoratives Laminat gemäß der Norm EN 438
Unterseite	Feuchtigkeitsbeständige imprägnierte Beschichtung
Abriebfestigkeit	AC3, AC4 - auch für öffentliche Gebäude geeignet
Bodenbelagklasse	33 gemäß EN 13 329-24

www.topstep.info

TOPSTEP Sharp 6

Treppenprofil mit einem großen, scharfen Radius

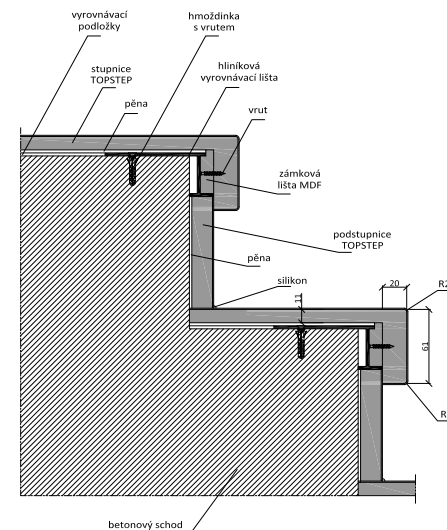
VINYL



Treppenprofil mit mittelgroßer Nase ist eine Dominante des Interieurs, die in harmonischer Kombination mit den restlichen Treppenelementen steht. Unbeschränkte Kollektion der Vinyldekore erlaubt eine Feinabstimmung des Interieurs bis zum letzten Detail.



Detaillierte Schnittdarstellung TOPSTEP Sharp 6



Technische Parameter

Parameter	Wert
Länge	1210, 2420 mm
Breite	345, 500, 700 mm
Plattendicke	11 mm
Nasenhöhe	6,3 mm
Nasendicke	20 mm
Nasenradius	2 mm
Tragende Platte	HDF-green, 930 kg/m ³
Oberseite	Dekoratives Laminat gemäß der Norm EN 438
Unterseite	Feuchtigkeitsbeständige imprägnierte Beschichtung
Abriebfestigkeit	AC3, AC4 - auch für öffentliche Gebäude geeignet
Bodenbelagklasse	33 gemäß EN 13 329-24

www.topstep.info

TOPSTEP Level

Treppenprofil inklusive der Setzstufe

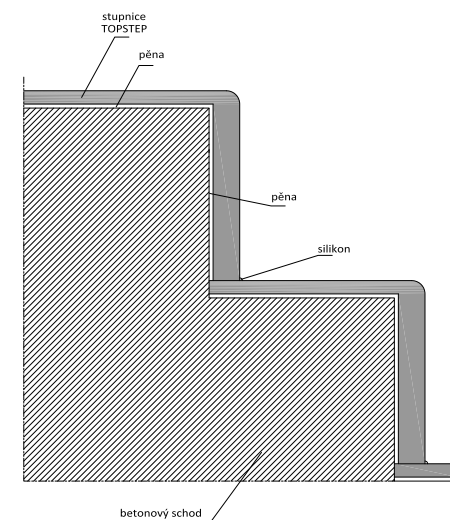
VINYL



Pures und modernes Aussehen des Treppenprofils ist sehr elegant und in modernen Räumen gefragt. Die Treppenstufenkante ist mit der Setzstufe ohne Nase verbunden.



Detaillierte Schnittdarstellung TOPSTEP Level



Technische Parameter

Parameter	Wert
Länge	1210, 2420 mm
Breite	345, 500 mm
Plattendicke	11, 20 mm
Nasenhöhe	ohne Nase
Nasendicke	ohne Nase
rádus	10 mm
Tragende Platte	HDF-green, 930 kg/m ³
Oberseite	Dekoratives Laminat gemäß der Norm EN 438
Unterseite	Feuchtigkeitsbeständige imprägnierte Beschichtung
Abriebfestigkeit	AC3, AC4 - auch für öffentliche Gebäude geeignet
Bodenbelagklasse	33 gemäß EN 13 329-24

www.topstep.info

Edelstahlgeländer

Nutzung für den Innen- sowie Außenbereich



Zurzeit finden Edelstahlgeländer immer häufiger in modernen Neubauten Anwendung. Im TOPSTEP Treppensystem ist eine ganze Reihe von Varianten inklusive der Kombinationen mit Holzhandlauf zu finden.

Das Edelstahlgeländer wird aus einem qualitativ hochwertigen Edelstahlmaterial der Klasse 17.240 hergestellt, das für den Innenbereich geeignet ist und ausgezeichnete Nutzungseigenschaften gewährleistet. Standardmäßige Oberflächenbehandlung ist Bürsten oder Polieren.



Geländer

Benennung	technische Spezifikation	Bestellnummer
Pfosten – obere Verankerung	D 32 x 2 x 900 mm; Bohrungen für 4 und 5 Füllungen	TZ-10
Pfosten – seitliche Verankerung	D 32 x 2 x 1120 mm; Bohrungen für 4 und 5 Füllungen	TZ-11
Pfosten – obere Verankerung mit Gelenk	D 32 x 2 x 790 mm / M8; Bohrungen für 4 und 8 Füllungen	TZ-12
Aufnahme der Geländerfüllung	D 27,5 x 18 mm	TZ-13
Geländerfüllung durchgehend hohl	D 10 x 1,5 mm; 3000 mm	TZ-14
Geländerfüllung durchgehend voll	D 10 mm; 3000 m	TZ-28
Abschluss der Geländerfüllung	D 12 x 1 x 15 mm	TZ-15
Handlauf – Holz	D 40 mm; 3000 mm; 2000 mm	TZ-16
Handlauf – Edelstahl	D 40 x 1,5 mm; nach Wunsch	TZ-17
Handlaufabschluss in die Wand	D 40 x 10 mm	TZ-18
Handlaufabschluss in die Wand D 60	D 40–60 mm	TZ-19
Handlaufabschluss mit Radius	D 40 x 1,5 x 32 mm	TZ-20
Gelenk fest 90° 90°	D 40 x 1,5 mm	TZ-21
Gelenk drehbar 180°	Holzkupplung; 20, 30, 40, 50 mm / R60	TZ-22
Handlaufaufnahme geschweißt	D 10 mm / M10	TZ-23
Handlaufaufnahme geschmiedet	D 16 x 55 mm / M8	TZ-24
Handlaufkupplung – kleines Gelenk	D 40 x 1,5 x 32 mm (2x) – Gelenk d 15 mm	TZ-25
Handlaufkupplung – großes Gelenk	D 40/37 mm	TZ-26
Füllungsgelenk ø 10 mm	D 12 x 1 x 35 mm – R 6 mm	TZ-27

Aluminiumgeländer

System für montiertes Geländer



Das von uns verwendete Material besteht aus qualitativ hochwertigen Alu-Legierungen. Mithilfe der Elektrooxidation (Eloxierung) bildet sich auf dem Material eine Oberflächenbeschichtung mit einer Dicke von 18-20 µm, die den Schutz gegen schädlichen Einflüssen im Innen- sowie Außenbereich gewährleistet. Derart behandeltes Aluminium überlässt keine Spuren, wird nicht durch den Kontakt abgerieben, unterliegt nicht der Erosion durch Sonneneinstrahlung, ist thermisch stabil, dehnt sich nicht aus, verfügt über perfekte Wärmeabfuhr- und Kühlungseigenschaften und die Regentropfen hinterlassen darauf keine Spuren. Es braucht nicht poliert oder auf irgendeine Weise behandelt zu werden.

Die Abmessungen werden nach Bedarf aus 6m langen Profilen angepasst. Es handelt sich um keine zusammengebauten Meterwareplatten. Alles wird vor Ort, nach und nach aufgebaut. Auf diese Weise können alle Abmessungen für den jeweiligen Ort angepasst werden. Die Konstruktion von Alu-Geländer ist sehr steif. Die von unserer Firma angebotene breite Geländer-Palette bietet eine Vielzahl von verschiedenen Variationen nach dem Kundenwunsch.

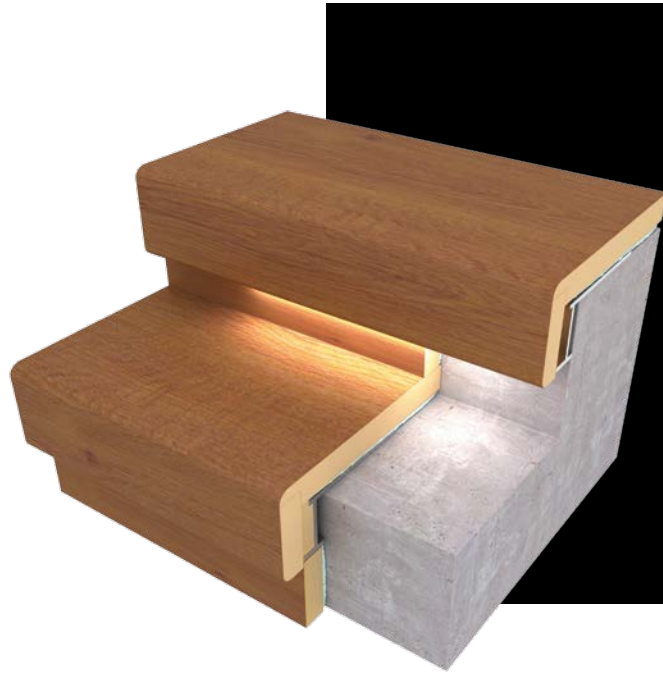


www.topstep.info



Beleuchtung

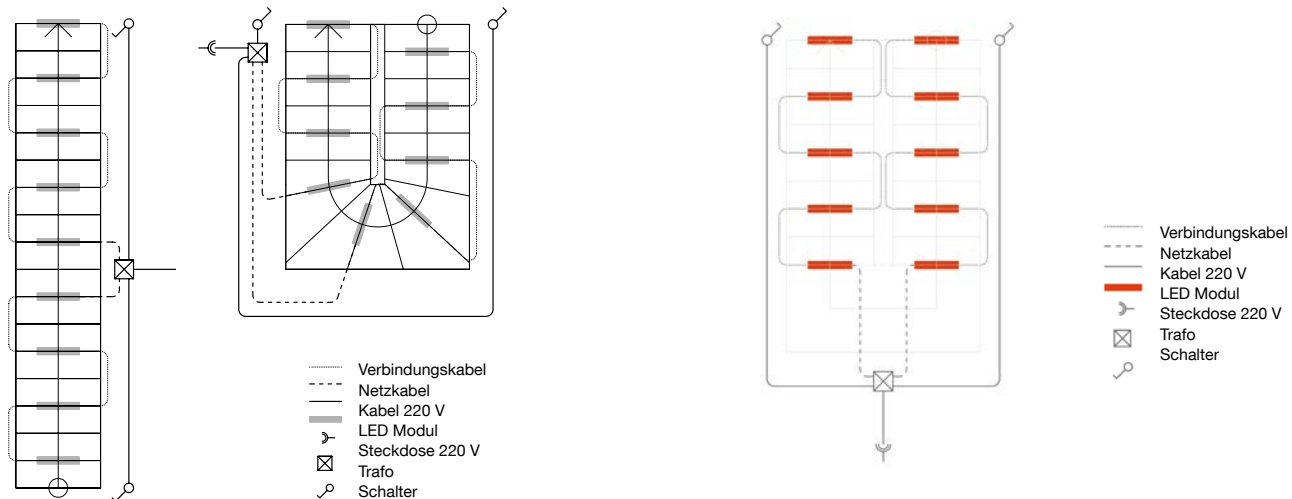
Funktionsergänzung Ihrer Treppe



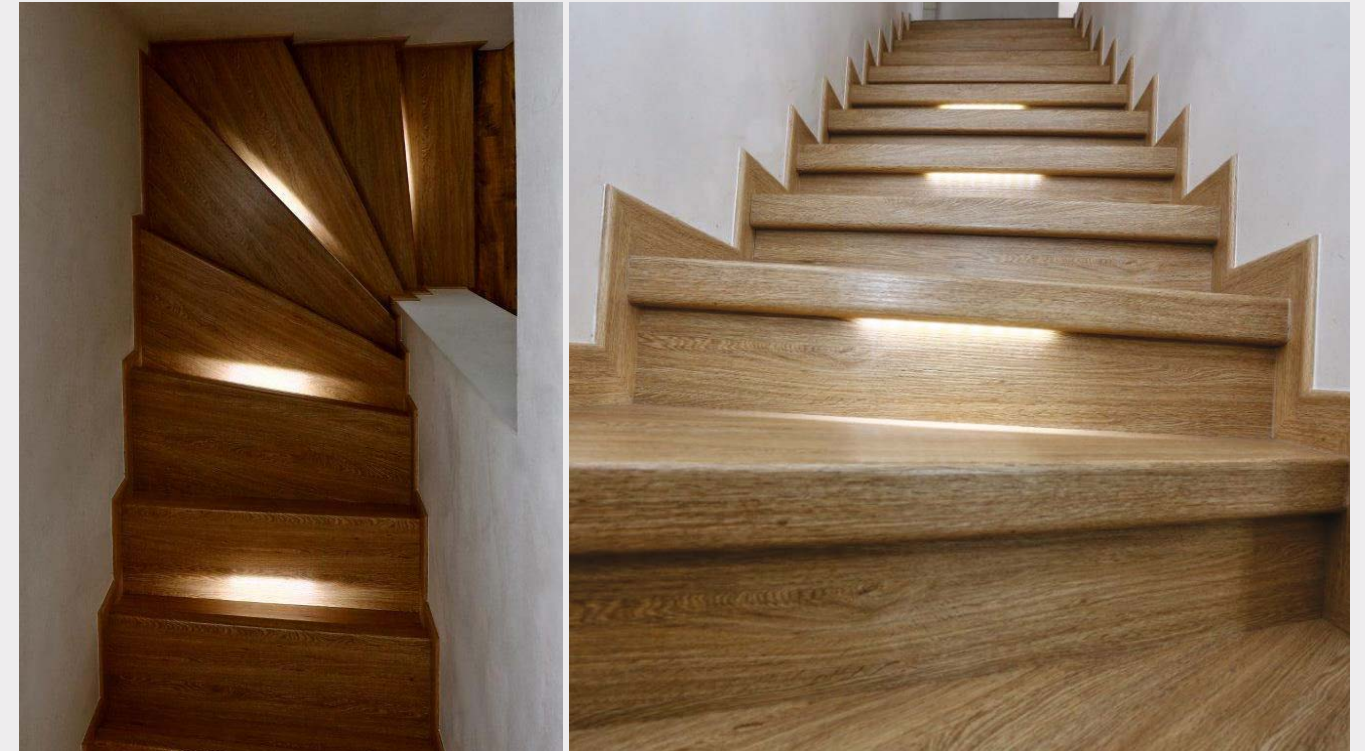
Das TOPSTEP Treppensystem bietet ein einzigartiges System der Treppenbeleuchtung. Es handelt sich um ein schmales Band von LED Dioden, das direkt unter die Treppenstufenkante angebracht wird. Die Vorbereitung besteht im Ausfräsen einer Nut in die Kante der Alu Ausrichtungsleiste. Die Treppe wird dadurch sicherer und übersichtlicher in schwach beleuchteten Räumen und besonders in der Nacht, wo auch der Bewegungsmelder verwendet werden kann.

Beleuchtungsfarbe | ▶ Kaltweiß

Elektrischer Schaltplan der TOPSTEP Treppenbeleuchtung



Komplette 2D und 3D Zeichnungen zum Herunterladen unter www.topstep.info



Komponenten der Beleuchtung

Benennung	Abmessungen
LED modul (1,8 W, 12 V, 24 LED, 5000 K – Farbe weiß)	Länge 250 mm
Versorgungskabel (LED Modul – Netzteil)	Länge 1000 mm
Versorgungskabel (LED Band – Netzteil)	Länge 2000 mm
Versorgungskabel (LED Band – Netzteil)	Länge 4000 mm
Verbindungskabel (zwischen den LED Modulen)	Länge 300 mm
Verbindungskabel (zwischen den LED Modulen)	Länge 1500 mm
Netzteil (Einspeisung 20 W, Anschluss von max. 1–10 LED Modulen)	
Netzteil (Einspeisung 30 W, Anschluss von max. 11–16 LED Modulen)	

Realisierungsbeispiele TOPSTEP

VINYL



Realisierungsbeispiele TOPSTEP

LAMINAT



...Qualität Schritt für Schritt



www.topstep.info

TOPSTEP Flex

Einzigartiges Treppen-Baukastensystem FLEX

Lieferung binnen
5 Arbeitstagen

Für weitere Informationen setzen
Sie sich mit uns unter folgender
Telefonnummer in Verbindung
+49 34291 23855

Zu eventuellen Rückfragen stehen wir
Ihnen jederzeit unter folgender
E-Mail-Adresse zur Verfügung:
info@topstep.info



Wir stellen Ihnen ein einzigartiges Treppensystem, der die Arbeit bei der Treppenrealisierung nach Ihren Vorstellungen erleichtert, vor.

Dieses Treppensystem hat eine ganze Reihe von Vorteilen, die Ihnen nicht nur Zeit und Geld sparen, sondern auch zur Erreichung der perfekten Ergebnisse helfen.

Schnelle Montage

Einfache Montage, die auch mit eigenen Kräften, ohne bauliche Maßnahmen und unnötigen Schmutz geschafft werden kann.

Lange Lebensdauer

Das Material ist Formbeständig und weist keine Schwindung auf, deshalb garantiert es eine lange Lebensdauer und Materialstabilität. Dabei ist es abrieb- und stoßfest sowie UV beständig.

Universaleinsatz

Für die Verkleidung neuer Treppe sowie Renovierung alter Treppe. Dank der benutzten Technologie kann ein Ausgleich der eventuellen Höhenunterschiede erreicht werden.

Einfache Instandhaltung

Gegenüber der Holzverkleidung kann die Oberfläche dank der Materialzusammensetzung einfach behandelt werden.

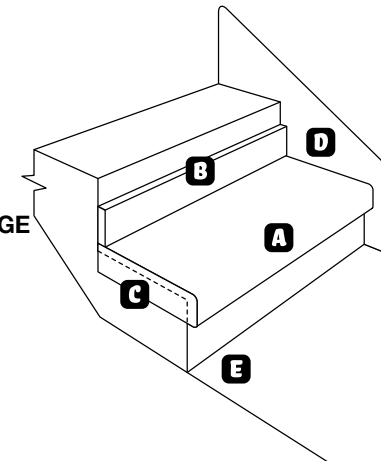
Design

Sie haben die einzigartige Möglichkeit, ihr Interieur genau nach ihren Vorstellungen zu gestalten. Außerdem erreichen Sie ein modernes und elegantes Design.



Beschreibung einzelner Produkte

- A** TREPPENSTUFE **D** TREPPENWANGE
B SETZSTUFE **E** PODEST
C TREPPENBAND



**TOPSTEP
FLEX**

A Treppestufe

Die Verpackung umfasst einen kompletten Satz für zwei Treppenstufen. Die Trittfläche kann auf gewünschten Maß beschnitten werden.

Abmessungen: 10 × 340/500 × 1200 mm
Benutzung: bestimmt zur Installation auf Treppestufe

B Setzstufe

Perfekte Ergänzung für die Trittstufe. Im Lieferumfang der Verpackung ist ein kompletter Satz für zwei Stufen enthalten.

Abmessung: 10 × 200 × 1200 mm
Verwendung: Geeignete Ergänzung zwischen die Trittstufen

C Treppenband

Geeignet zur Entgratung der Seitenkanten der Trittstufe und Setzstufe. Die Verpackung beinhaltet 4 Stk.

Abmessung: 41 × 550 mm
Verwendung: Lamination der offenen Treppenstufenteile

D Treppenwange

Die Verpackung beinhaltet 1 Stk.

Abmessung: 16 × 250 × 3050 mm
Benutzung: Zur Wandinstallation in der gesamten Treppenlänge

E Podest

Die Verpackung beinhaltet 1 Stk.

Abmessung: 10 × 1200 × 2450 mm
Benutzung: geeignet insbesondere für Zwischengeschoss

Dekore

Aktuelle Dekore TOPSTEP FLEX finden Sie auf den Webseiten:

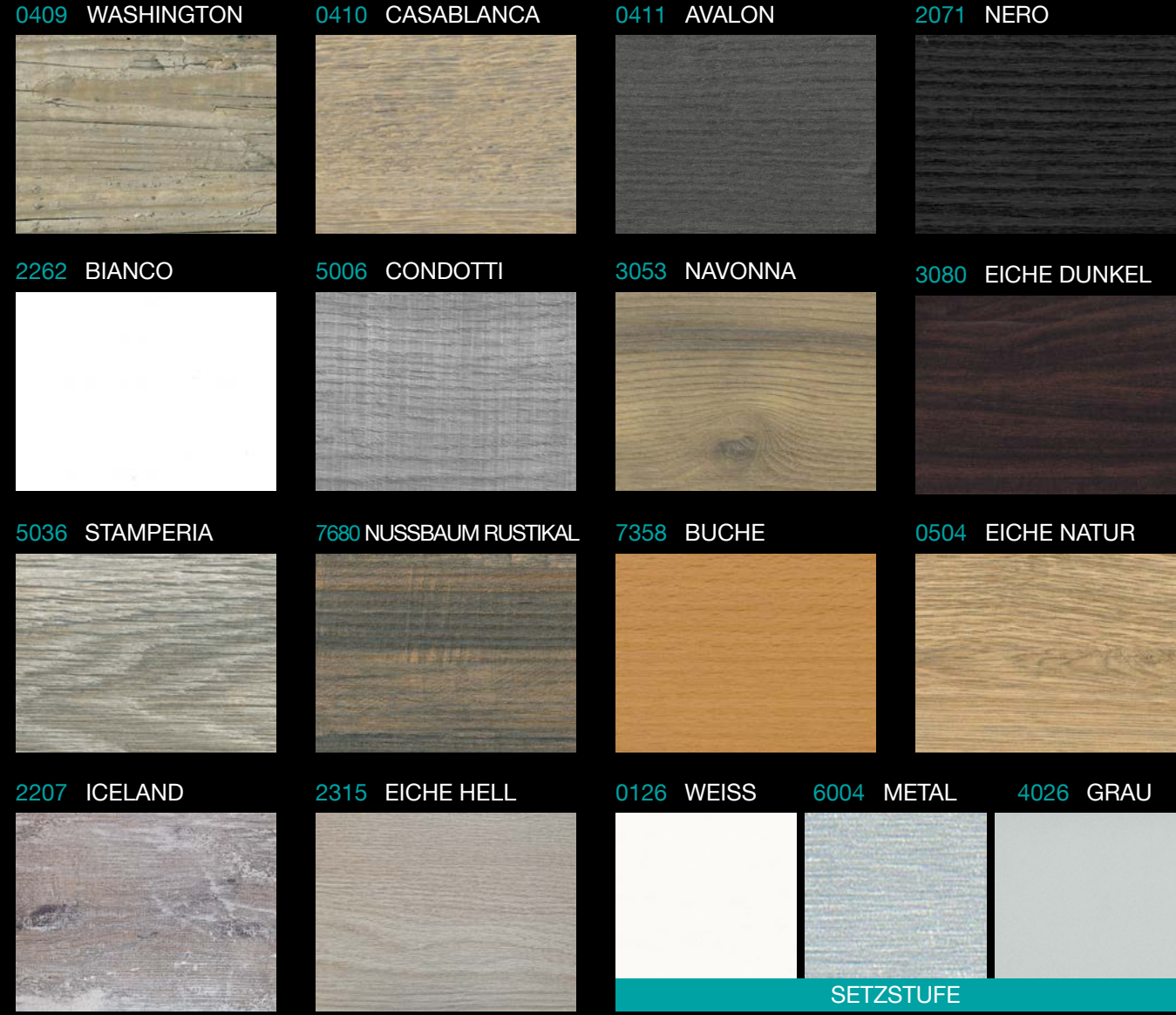
www.topstep.info/eshop/



Dekore TOPSTEP

Laminattreppen

LAMINAT



SETZSTUFE

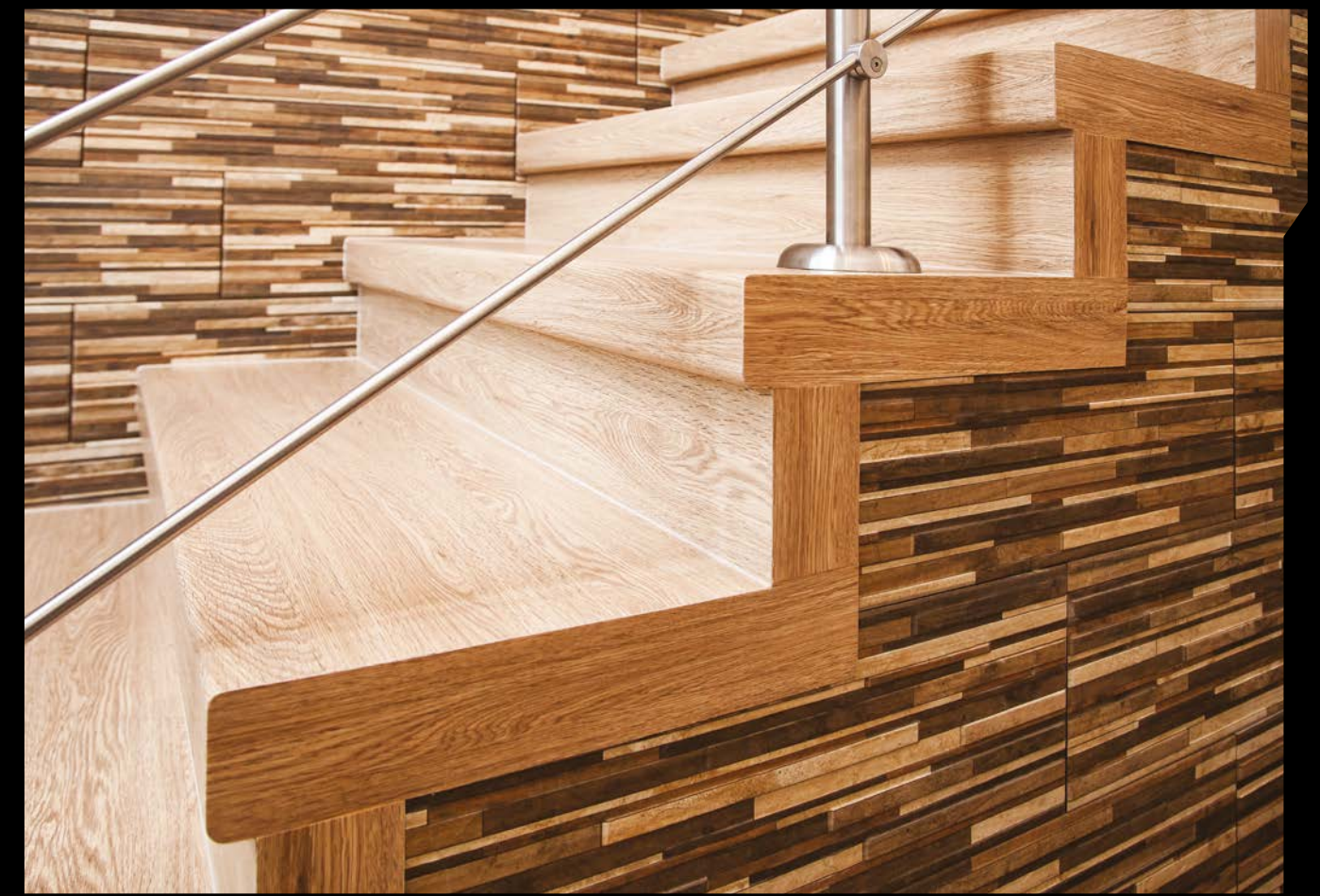
www.topstep.info

Dekore TOPSTEP

Vinyltreppen

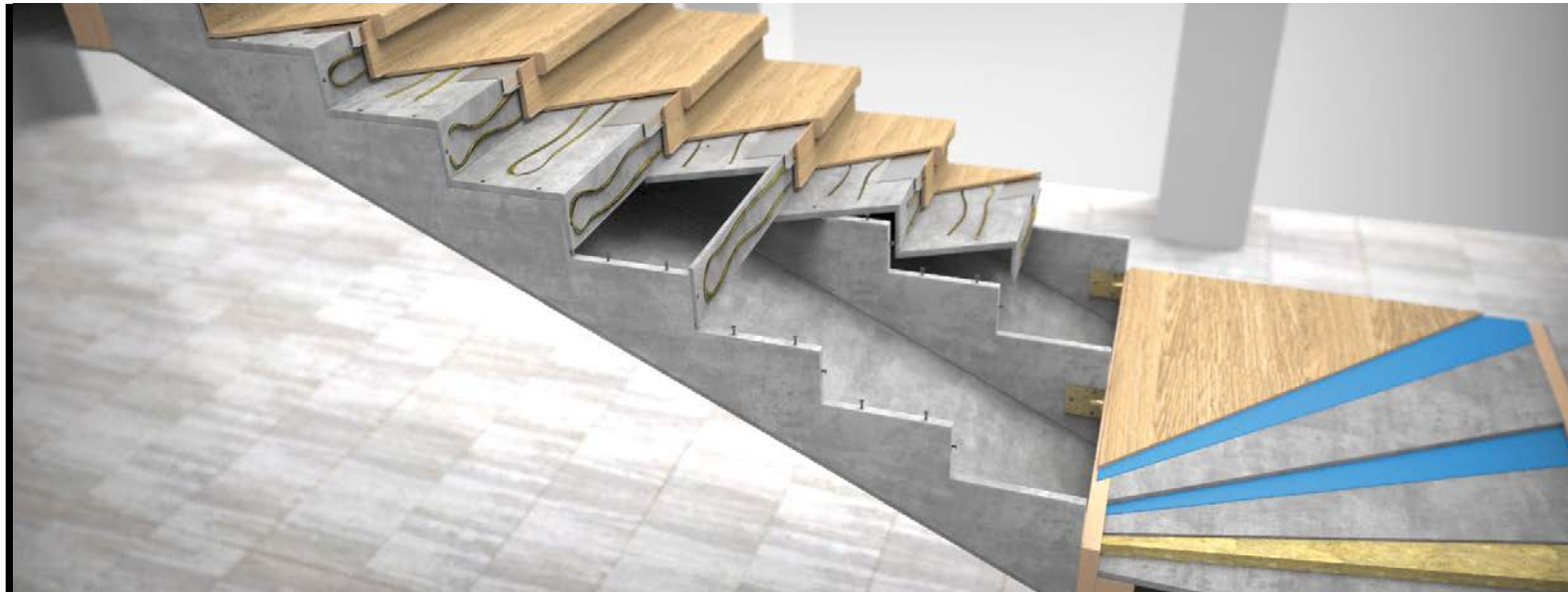
VINYL

Wollen Sie Desing Ihrer Treppe mit dem Dekor des Bodenbelags abtönen? Wählen Sie die Variante **TOPSTEP Vinyl** aus.
Laut Ihrer Auswahl ist es möglich Vinylboden in geklebten Version auf den Profile TOPSTEP Level, TOPSTEP Sharp 4 oder TOPSTEP Sharp6 anzuwenden. In gleichen Dekor bieten wir Ihnen Fußbodenleisten zur Treppe und auch zum Boden an.



CEMVIN Stairs

Selbsttragende Platten für Treppenbau



Konstruktionsplatte CEMVIN STAIRS

Begehbare Treppe in einigen Stunden

CEMVIN STAIRS werden als ein komplettes Systembaukasten des Treppenlaufes, einschließlich aller notwendigen Verbindungselemente geliefert. Es handelt sich um eine geschraubte Konstruktion mit möglicher Herstellung nach Maß jedes Projekts. Der typisierte Treppenlauf ist etwa in zwei Stunden fertig.

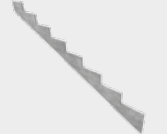
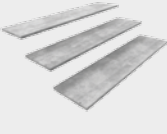

Die Basis des Baukastens sind Zementfaserplatten mit feuerfestem Kern, welcher den Anforderungen an Brandverhalten A1 entspricht und so das Gebäude vor Feuerschmelze schützt. Die Platten sind langfristig fest und beständig und deshalb sind sie auch für den Bau einer stark belasteten Treppe geeignet. Ein bedeutender Vorteil ist ihre einfache und schnelle Trockenmontage ohne technologische Standzeiten. Das System ist so für Neubauten sowie Umbauten geeignet.

Grundlegende Eigenschaften

- ▶ Einfache und schnelle Montage
- ▶ Maßgeschneiderte Lösungen für jede Treppe
- ▶ Systembaukasten
- ▶ Sofort nach der Montage begehbar
- ▶ Als Untergrund für das Gehsystem TOPSTEP ideal

Eigenschaften und Komponenten des Systems CEMVIN STAIRS

Flache Zementfaserplatten CEMVIN STAIRS

Zubehör	Ausführung	Typ	Dicke	Anzahl der Treppenstufen
	Systembaukasten aus flachen Zementfaserplatten CEMVIN STAIRS mit hochwertigem Kern mit Brandverhalten A1, mit äußerst langer Lebensdauer und hohen Festigkeitscharakteristiken. Der Treppenlauf-Baukasten überwindet die Höhe von 9 normalen Treppenstufen und wird jedem Projekt maßgeschneidert hergestellt.	CV S	10/20 mm	1 Treppenlauf (höchstens 9 Treppenstufen)
	Systembaukasten aus flachen Zementfaserplatten CEMVIN STAIRS mit hochwertigem Kern mit Brandverhalten A1, mit äußerst langer Lebensdauer und hohen Festigkeitscharakteristiken. Der Treppenlauf-Baukasten überwindet die Höhe von 9 normalen Treppenstufen und wird jedem Projekt maßgeschneidert hergestellt.	CV S	10/20 mm	1 Treppenlauf (höchstens 9 Treppenstufen)
	Systembaukasten aus flachen Zementfaserplatten CEMVIN STAIRS mit hochwertigem Kern mit Brandverhalten A1, mit äußerst langer Lebensdauer und hohen Festigkeitscharakteristiken. Der Treppenlauf-Baukasten überwindet die Höhe von 9 normalen Treppenstufen und wird jedem Projekt maßgeschneidert hergestellt.	CV S	10/20 mm	1 Treppenlauf (höchstens 9 Treppenstufen)

Nachfrageformular für die Treppe

Preis einschließlich notwendiger Verbindungselemente festlegen?

JA / NEIN

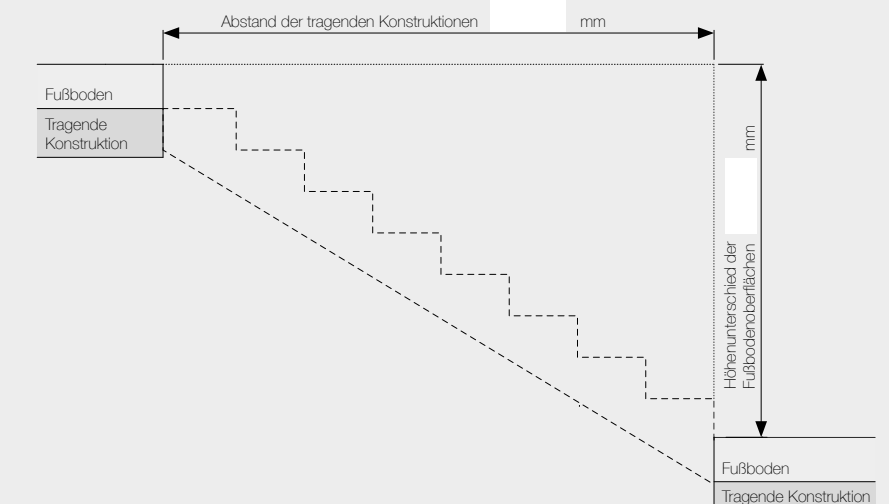
Preis einschließlich des Treppensystems TOPSTEP festlegen?

JA / NEIN

Preis einschließlich notwendiger Verbindungselemente festlegen?

JA / NEIN

- wenn nicht, die Anzahl der Stufen aus dem Projekt

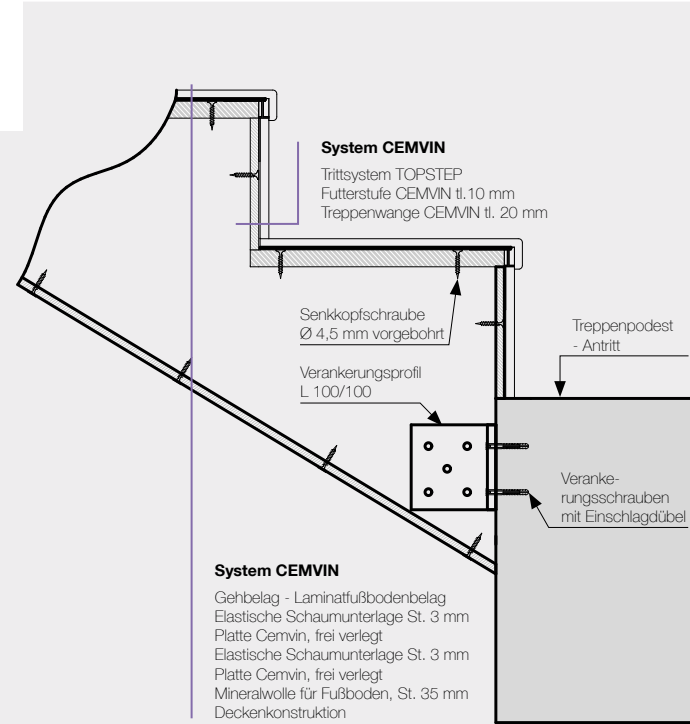


Das ausgefüllte Nachfrageformular fotografieren oder scannen und an die E-Mail-Adresse martin.cerny@cemvin.eu senden; wir werden für Sie ein kostenloses Preisangebot erstellen.

Konstruktionsdetails

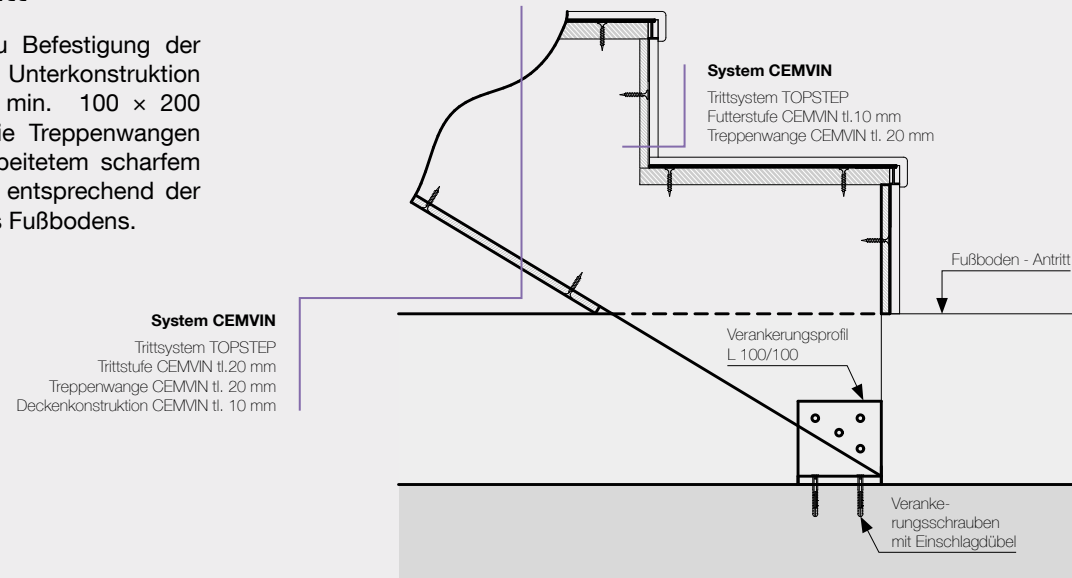
Treppenpodest - Antritt

Die Treppenwangenplatten werden mittels der Stahlwinkel von 100 x 100 mm direkt in die Konstruktion des Treppenpodestes verankert. Die Löcher für die Winkel sind vorgebohrt, Montage der Treppenplatten ist so einfacher.



Fußboden - Antritt

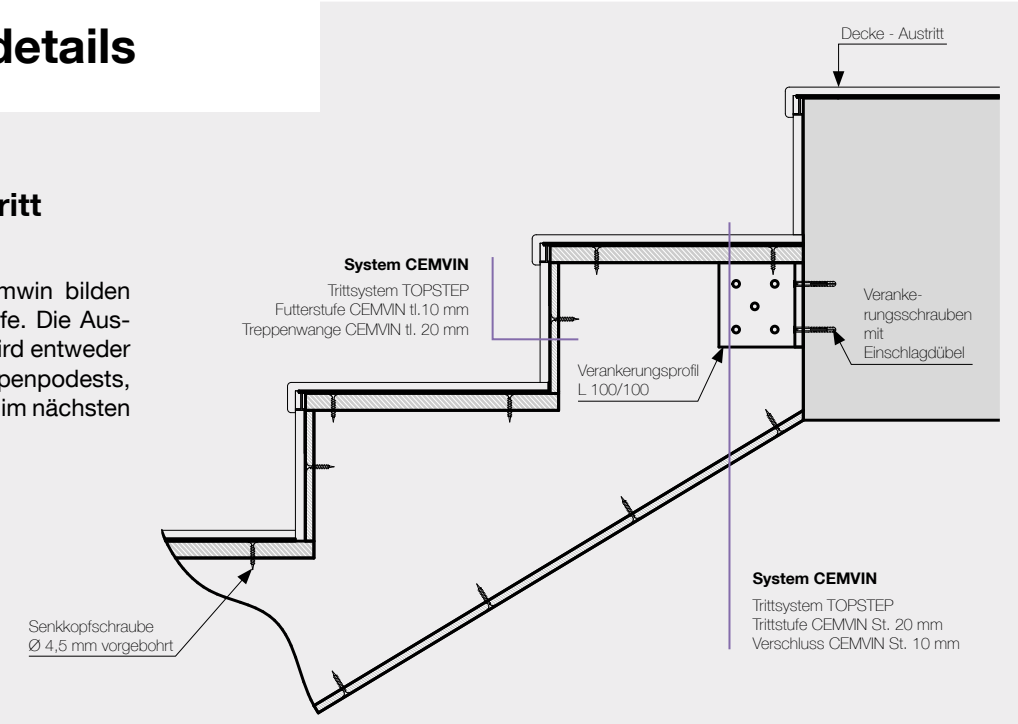
Es wird empfohlen, zu Befestigung der Treppenwange in die Unterkonstruktion einen Stahlwinkel von min. 100 x 200 mm zu verwenden. Die Treppenwangen können auch mit bearbeitetem scharfem Ende geliefert werden, entsprechend der entworfenen Stärke des Fußbodens.



Konstruktionsdetails

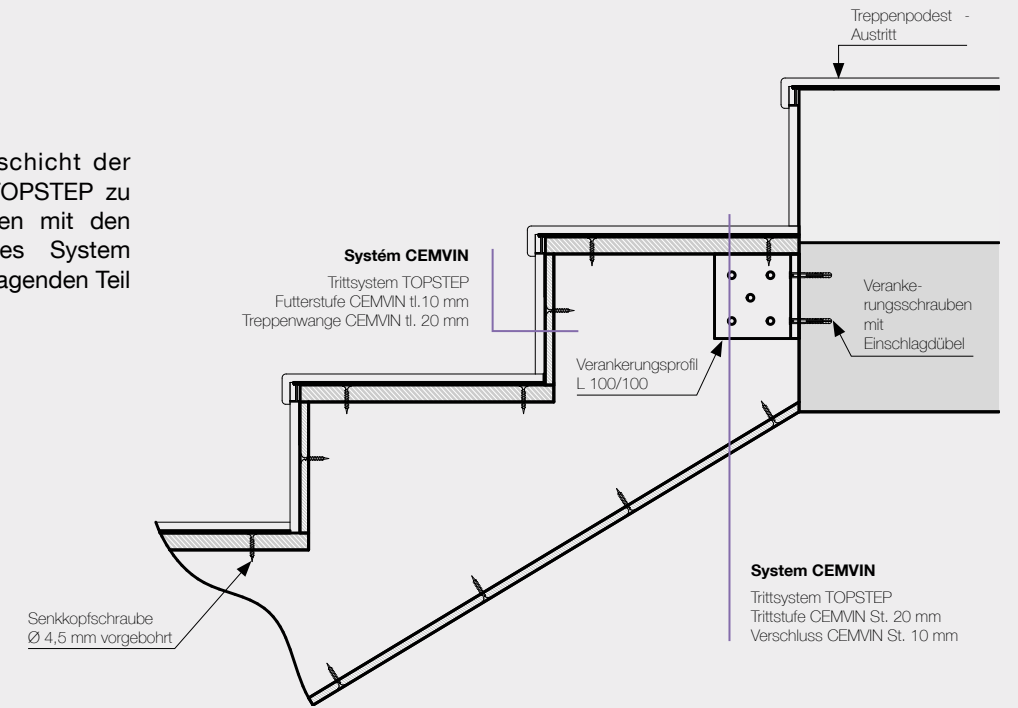
Treppenpodest - Austritt

Die Treppenwangenplatten Cemwin bilden immer die vorletzte Treppenstufe. Die Austrittstufe (letzte Treppenstufe) wird entweder durch Konstruktion des Treppenpodests, der Decke oder des Fußbodens im nächsten Stockwerk gebildet.



Decke - Austritt

Es wird empfohlen, als Trittschicht der Treppen das Treppensystem TOPSTEP zu verwenden, welches zusammen mit den Treppenplatten ein komplettes System darstellt. TOPSTEP wird zum tragenden Teil der Treppe durch.



Montageanleitung

Montageanleitung für das Treppensystem Cemvin

1. Beschreibung der Treppe

Die Treppenplatten CEMVIN ermöglichen, eine Treppe mit Treppenlauf von bis 3 m zu montieren. Die Treppenkonstruktion wird für die Treppenläufe mit einer Breite von 0,9 m bis 2,5 m hergestellt. Der Treppenbaukasten besteht aus einem System von Treppenwangen, Trittstufen, Futterstufen und L-Verankerungsprofilen und Verbindungselementen. Die Treppenwangen sind schon werksseitig vorgebohrt, wodurch genaue und schnelle Montage der Treppe möglich ist.

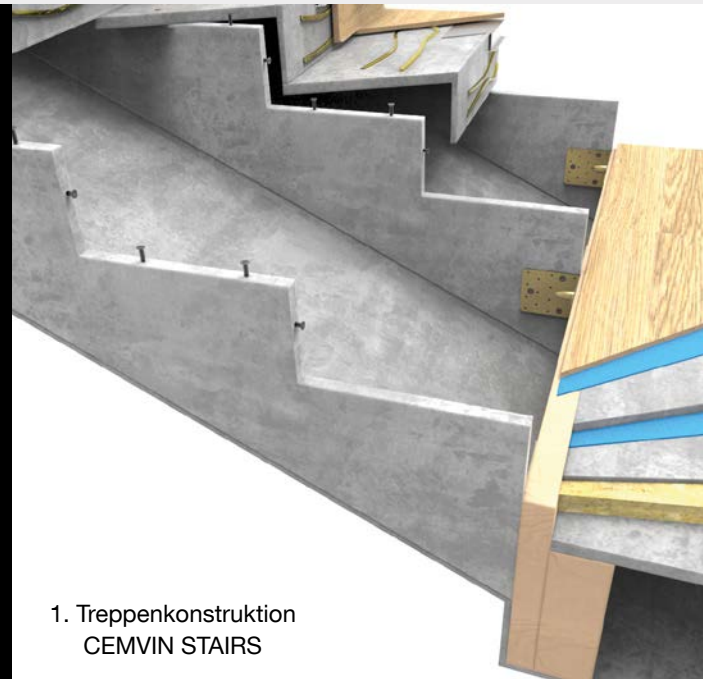
Die Treppenplatten können mit einer normalen Handkreissäge mit Führungsschiene geschnitten werden. Um genaue Passschnitte mit scharfen Kanten zu erzielen, wird es empfohlen, Hartmetall-Sägeblätter für Holz zu verwenden. Bei den Kreissägen sollte Staubabsaugung gesichert sein. Die Staubmenge kann durch Verwendung von Sägeblättern mit niedriger Zähnezahl und durch Drehzahlverminderung reduziert werden. Für runde und anders geformte Stellen ist eine Lochsäge oder ein Bohrer zu verwenden.

2. Handhabung und Anpassung des Treppenbaukastens CEMVIN

Die Treppenplatten können mit einer normalen Handkreissäge mit Führungsschiene geschnitten werden. Um genaue Passschnitte mit scharfen Kanten zu erzielen, wird es empfohlen, Hartmetall-Sägeblätter für Holz zu verwenden. Bei den Kreissägen sollte Staubabsaugung gesichert sein. Die Staubmenge kann durch Verwendung von Sägeblättern mit niedriger Zähnezahl und durch Drehzahlverminderung reduziert werden. Für runde und anders geformte Stellen ist eine Lochsäge oder ein Bohrer zu verwenden.

3. Montage der Treppe CEMVIN

Nach Ausmessen des Treppenraumes werden zuerst die L-Stahlwinkel installiert, welche in die Unterkonstruktionen befestigt werden. Die Verankerungsschrauben und Einschlagdübel sind entsprechend der Unterkonstruktion zu wählen. In die montierten L-Winkel sind die Treppenwangen zu installieren; diese werden mit Schrauben in die vorgebohrten Löcher in den Treppenwangen befestigt. Die Treppenwangen werden im Höchstabstand von 600 mm installiert. Auf die auf diese Weise installierten Treppenwangen sind die Trittstufen zu legen, welche nach Vorbohren mittels der Senkkopfschrauben in die Treppenwangen zu befestigen sind. Es werden Trittstufe und Treppenwange vorgebohrt, Ø 4,5 mm. Die Trittstufe ist mit zwei Schrauben in jede Treppenwange zu verankern. Dann sind die Futterstufen zu installieren; diese werden mit einer Senkkopfschraube im vorgebohrten Loch verankert. Dann ist es möglich die Treppenkonstruktion um ein System der Treppenoberflächenbehandlung TOPSTEP zu ergänzen. Die Treppenkonstruktion ist mit einer statischen Berechnung zu überprüfen.



1. Treppenkonstruktion
CEMVIN STAIRS

4. Bearbeitung der Platten

In die vorbereiteten L-Winkel sind die Treppenwangen zu installieren; bei dem Austrittslauf muss der obere Rand der Treppenwange mit dem oberen Rand des L-Stahlwinkels passen. Der Winkel ist mittels der Senkkopfschrauben und vorgebohrten Löcher in den Treppenwangen zu den Treppenwangen zu befestigen. Die Treppenwangen werden im Höchstabstand von 600 mm installiert. Es ist ein Loch von Ø 4,5 mm vorzubohren. Der untere Teil des Winkels wird mittels der Senkkopfschrauben in die vorgebohrten Löcher in den Treppenwangen erst nach ihrer horizontalen Ausrichtung mit Wasserwaage befestigt.

Auf die auf diese Weise installierten Treppenwangen sind die Trittstufen zu legen, welche nach Vorbohren mittels der Senkkopfschrauben in die Treppenwangen zu befestigen sind.

Die Trittstufe ist mit einem Bohrer von Ø 4,5 mm vorzubohren (die Treppenwange ist schon werksseitig vorgebohrt). Die Treppenstufe ist mit zwei Schrauben in jede Treppenwange zu befestigen.



2. Detail der Treppenkonstruktion
CEMVIN STAIRS

Auf die installierten Treppenwangen sind die Futterstufen zu montieren, welche nach Vorbohren mittels der Senkkopfschrauben in die Treppenwangen zu befestigen sind.

Es ist die Futterstufe, Ø 4,5 mm, vorzubohren (die Treppenwange ist schon werksseitig vorgebohrt). Die Futterstufe ist mit einer Schraube in jede Treppenwange zu verankern.

5. Oberflächenbehandlung

Das Baukasten dient nur als tragende Unterkonstruktion. Für Oberflächenbehandlung können übliche Treppenoberflächenbehandlungen verwendet werden.

Es wird doch empfohlen, die Konstruktion um das Oberflächenbehandlungssystem für Treppen TOPSTEP zu ergänzen, s. www.topstep.info.

Präsentationen der Produkte TOPSTEP

TOP Bus, alias mobiles Showroom



Mit unserem Bus machen wir uns regelmäßig auf den Weg, um Ihnen aktuelle Neuheiten der Welt von TOPSET und TOPSTEP präsentieren zu können. Verfolgen Sie unsere Fahrt auf den sozialen Netzen...



Wir präsentieren unsere Produkte auf den wichtigsten Messen in der Tschechischen Republik und anderswo in Europa. Ein Beispiel ist unser Stand auf der ForArch 2017 in Prag.



www.fensterbank.de

www.topstep.info



TOPSET GmbH | An der Weide 1 | 04319 Leipzig / OT Kleinpösna | Deutschland
Mitglied der Gruppe PF GROUP

www.pfgroup.cz